

AEECCIONES DE ELEMENTOS MANCOMUNADOS		SUP. TOTAL (m ²)	SUP. DESECCION (m ²)
RAMPA TIPO 1	RAMPA TIPO 2	5710	5715
RAMPA TIPO 3	RAMPA TIPO 4	---	---
ESCALERA BARRERA	ESCALERA BARRERA	8,25	8,25
A. BEO	A. BEO	---	---
RECUBRIMIENTO DE BARRERA TIPO 1	RECUBRIMIENTO DE BARRERA TIPO 2	4,47	4,47
		4,55	4,55



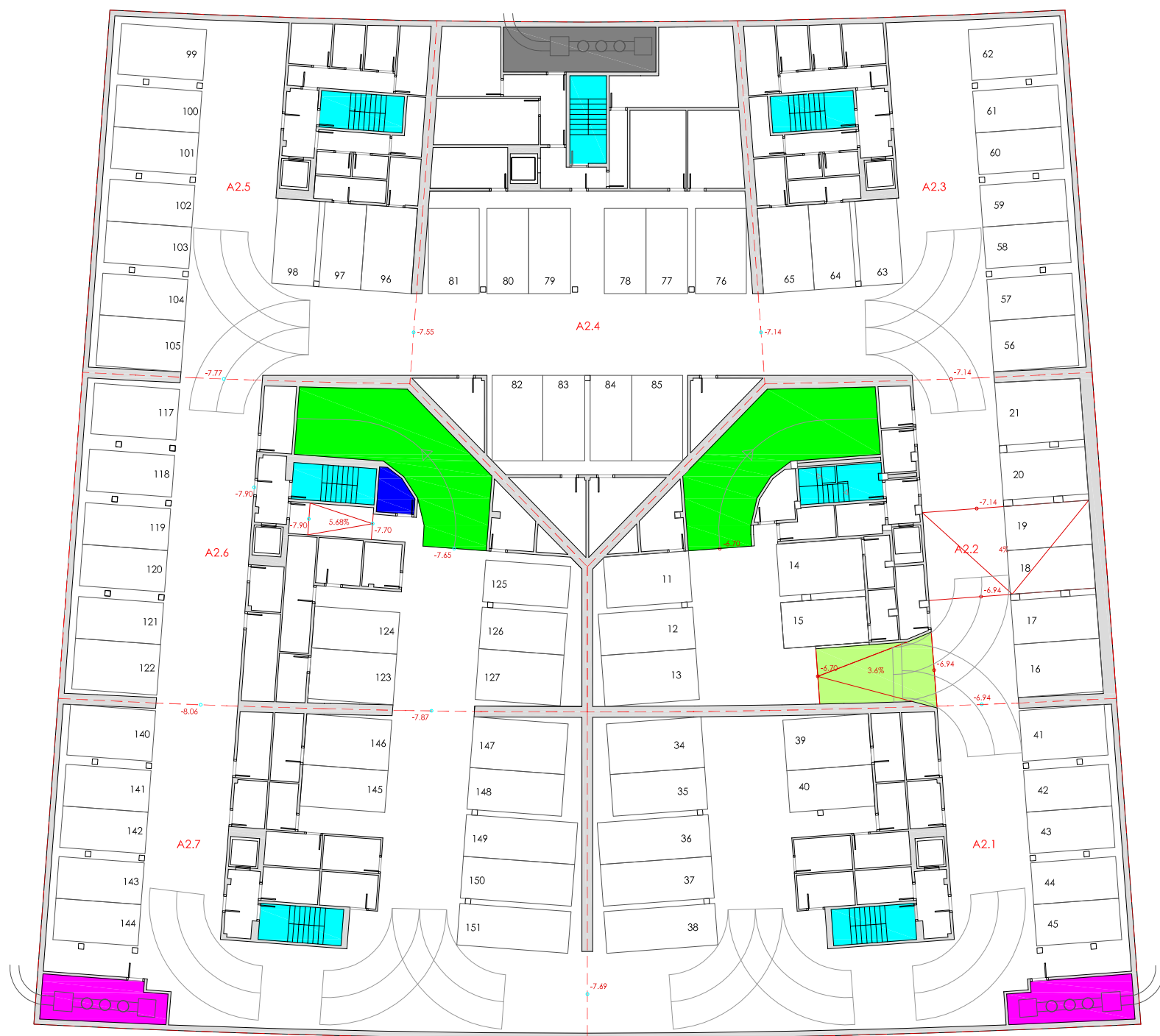
ESTUDIO DE ELEMENTOS AFECTADOS EN MANCOMUNIDAD
 SECTOR XIX/SI, UNIDAD BASICA A2
 ARROSAJIA PAMPLONA
 AERROCCIONES MANCOMUNIDAD GARNES, PLANTA BAJA

OCTUBRE 2015

08-10-15

A01

CONSTRUCCION CIVIL S.A.S. - INGENIERIA CIVIL
 CALLE 100 # 100 - 100 - BOGOTA
 TEL: (57) 310 450 4500 - FAX: (57) 310 450 4500
 PASEO DE CORONILLA, CALLE 8 # 8 - PISO 4 # 4071



AFECCIONES ELEMENTOS MANCOMUNADOS		
ELEMENTOS MANCOMUNADOS SÓTANO 2	SUP. TOTAL (m ²)	SUP. DE AFECCION (m ²)
RAMPA TIPO 1	--	--
RAMPA TIPO 2	50,95	--
RAMPA TIPO 3	20,74	--
ESCALERA Evacuación	9,15	--
ASEO	4,90	4,90
RECOGIDA NEUMÁTICA DE BASURAS TIPO 1	15,80	15,80
RECOGIDA NEUMÁTICA DE BASURAS TIPO 2	20,65	20,65

SOTANO 2

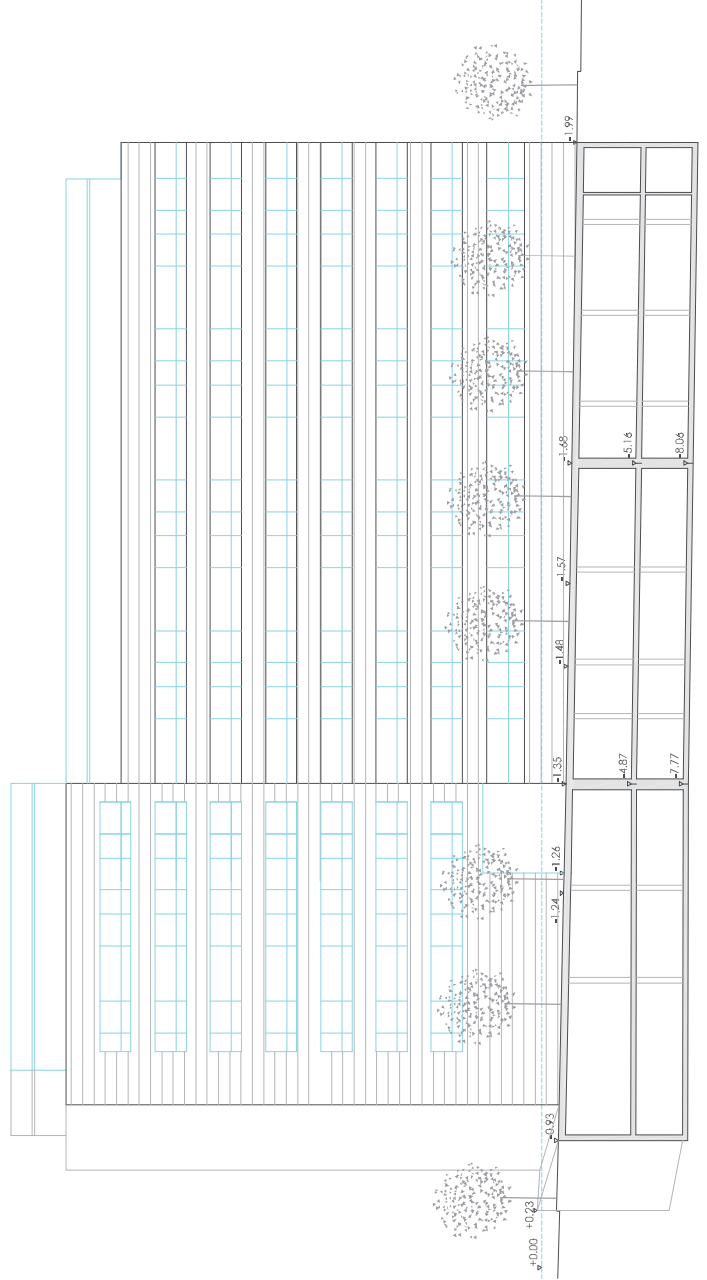
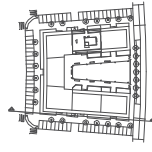
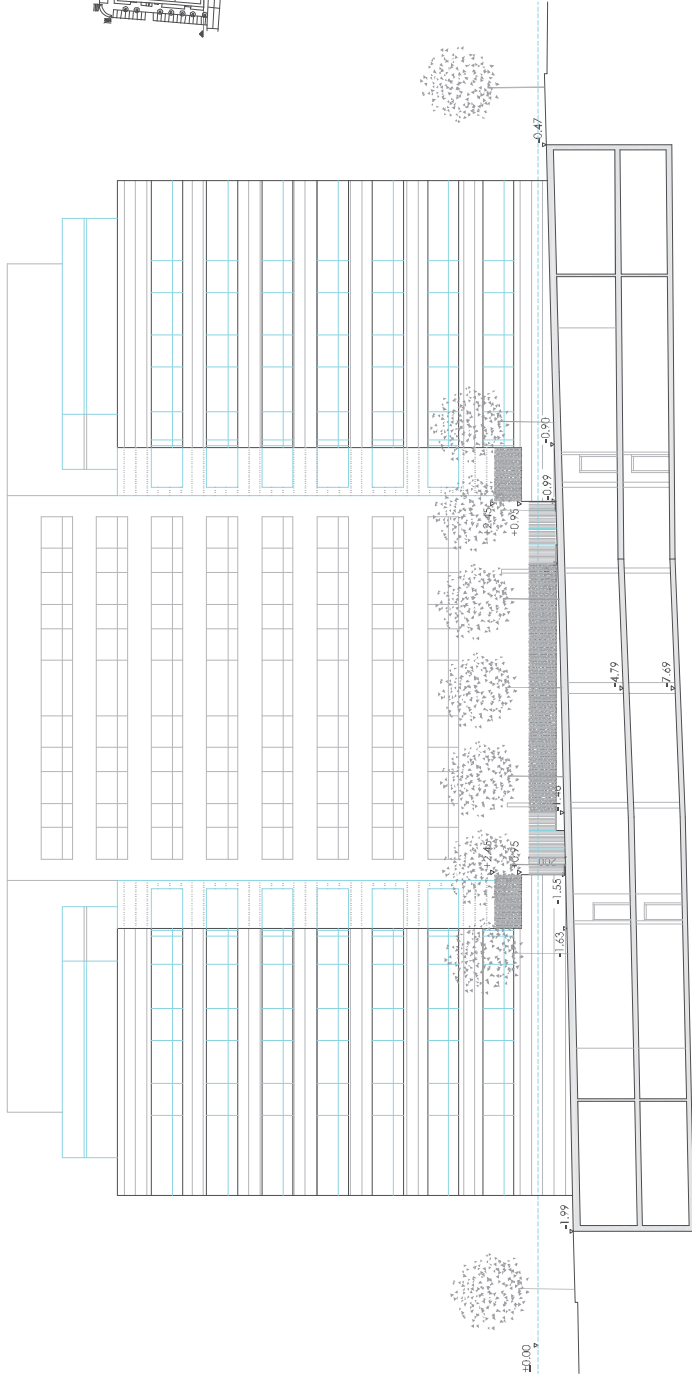
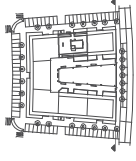
ESTUDIO DE ELEMENTOS AFECTADOS EN MANCOMUNIDAD
 SECTOR XIX/SI, UNIDAD BASICA A2
 ARROSADIA PAMPLONA
 AFECCIONES MANCOMUNIDAD GARAJES, SOTANO 2

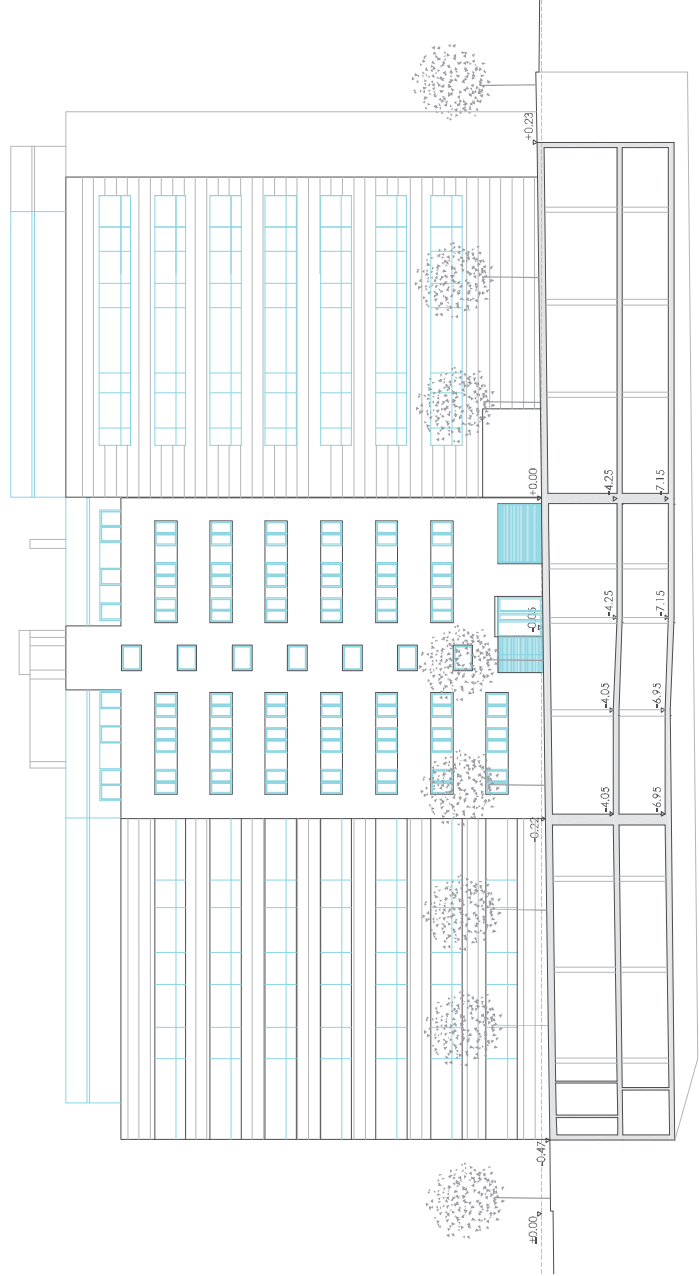
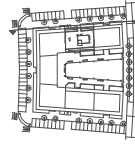
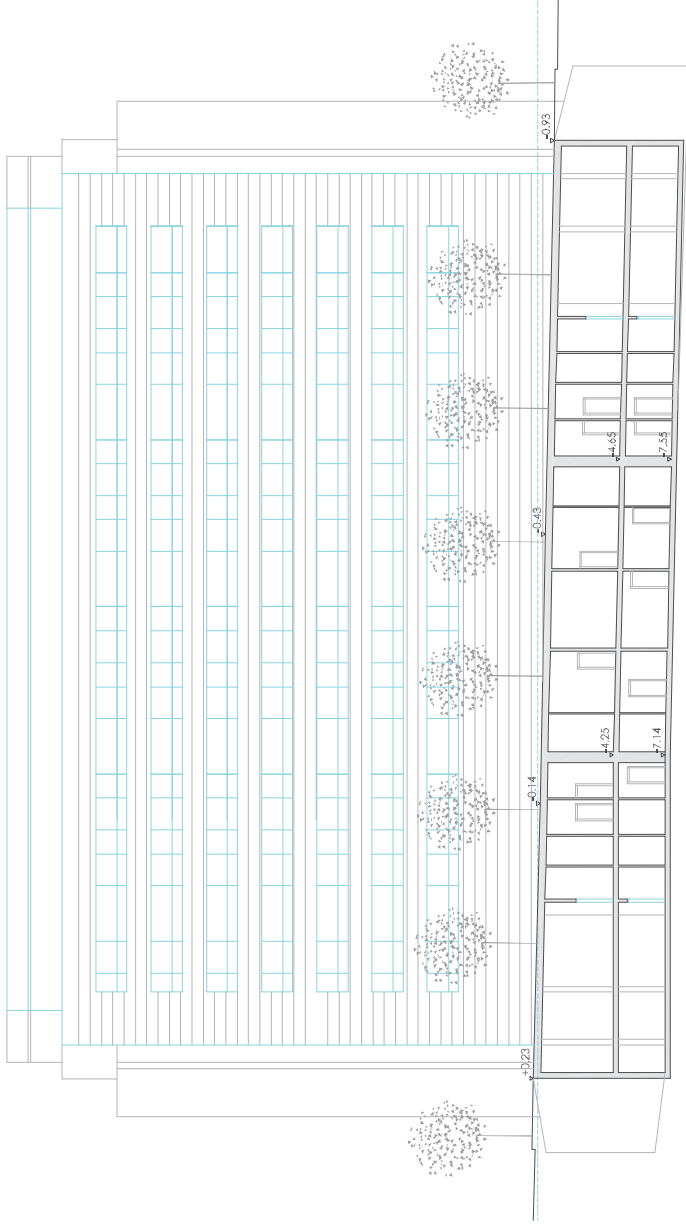
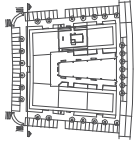
DIN - A3/A1 1:300/1:150

A03

ENERO 2017

EQUIPO REDACTOR:
 CARLOS BEA CIRAUQUI, ARQUITECTO. COAVN N°3.454
 VICTOR LEARRAGA ECHEVERRIA, ARQUITECTO. COAVN N°2.236
 ENCARNI ORTUÑO VARGAS, ARQUITECTO. COAVN N°3.490
 POLIGNO DE CORDOVIOLA, CALLE B, N°4 TFO. 948 213131



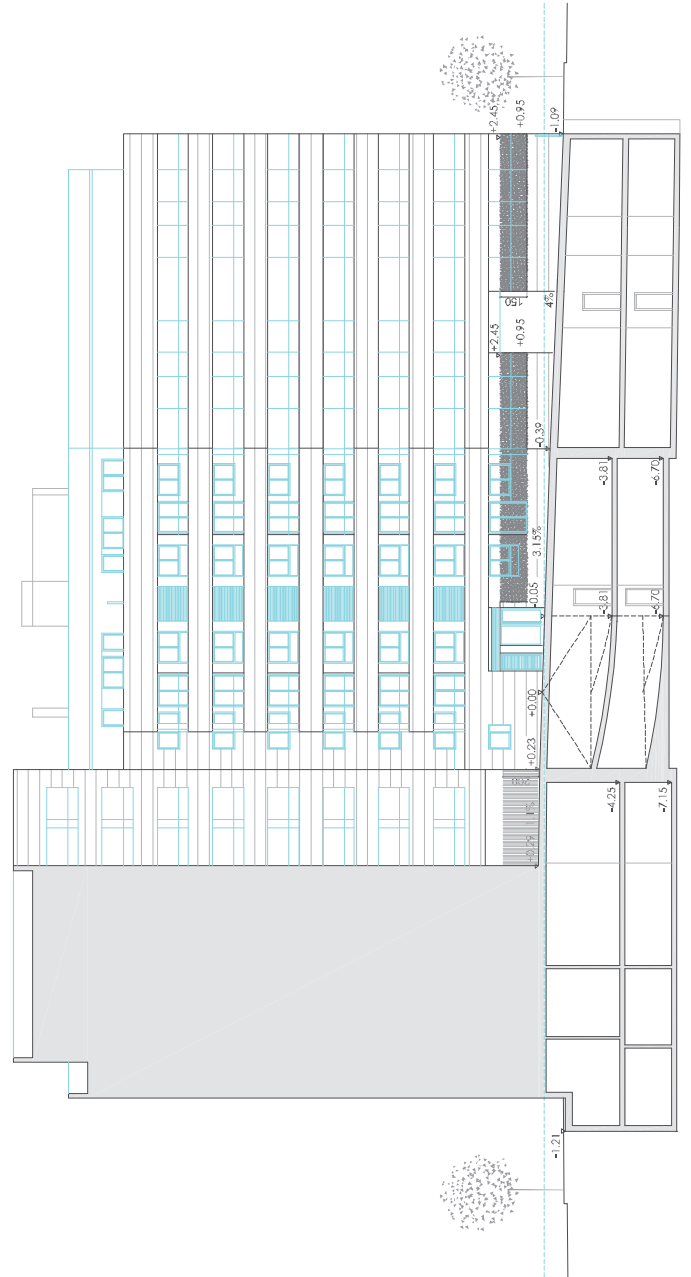
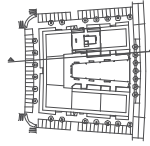
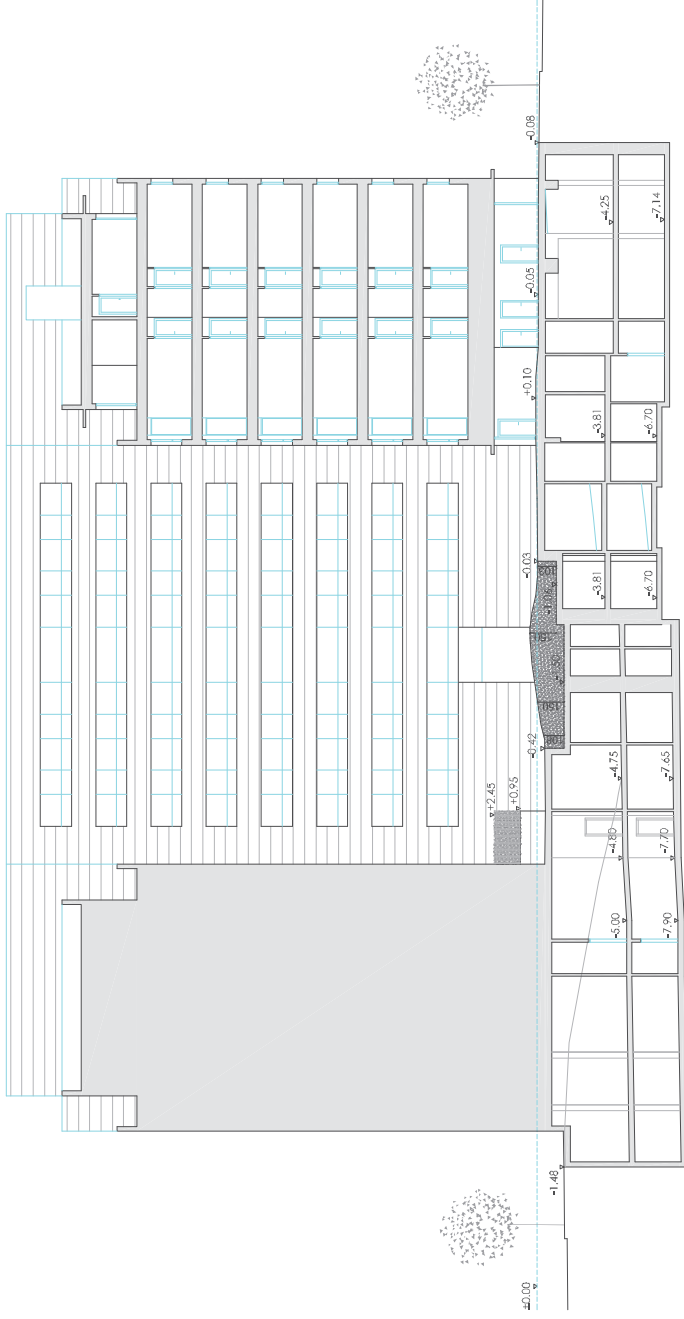
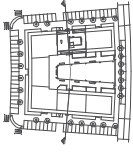


ESTUDIO DE ELEMENTOS AFECTADOS EN MANCOMUNIDAD
SECTOR XIX/51, UNIDAD BASICA A2
ARROSADIA PAMPLONA
AFECCIONES MANCOMUNIDAD GARAJES, SECCIONES 3/4

08-10-2015
OCTUBRE 2015

A05

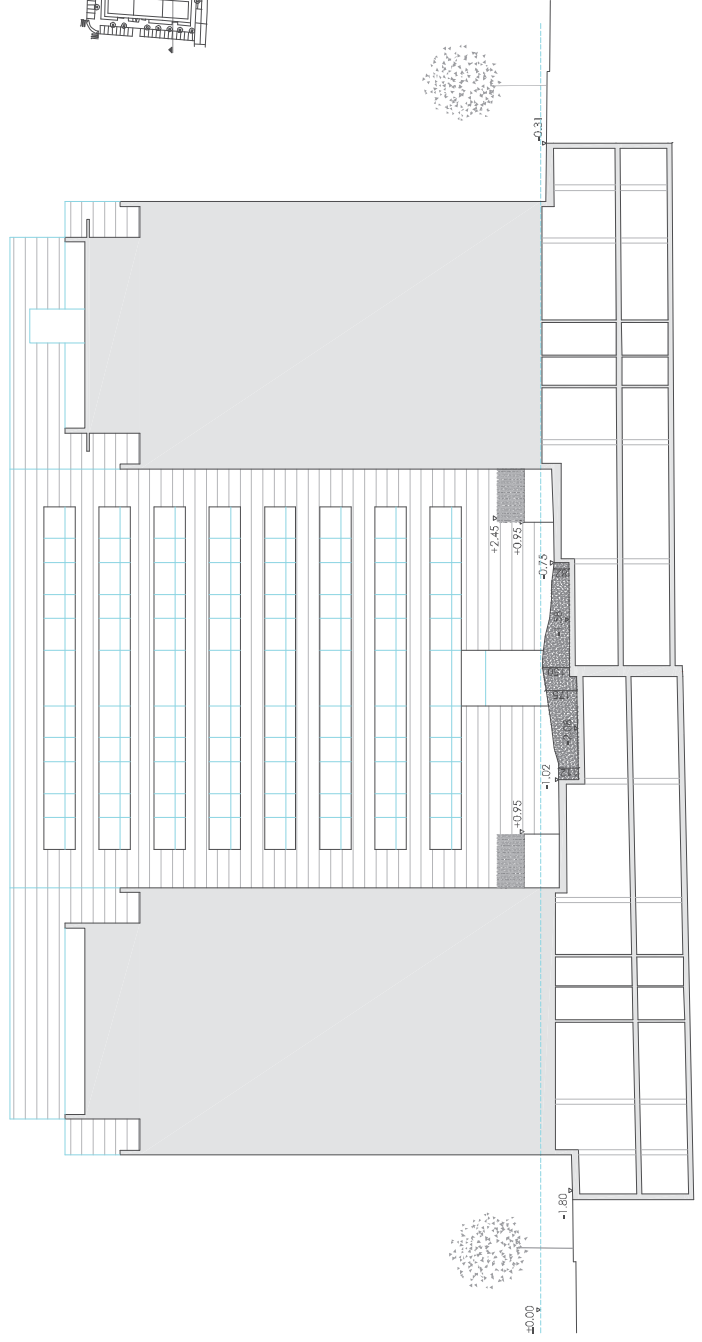
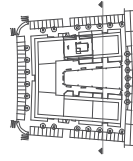
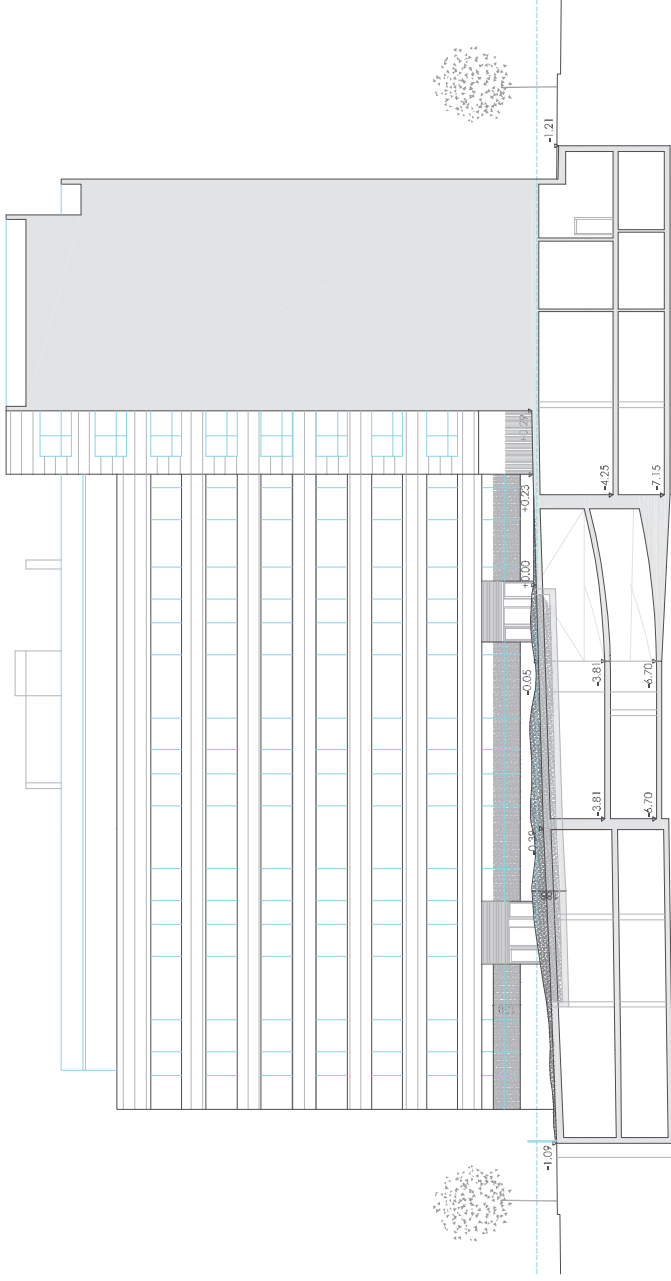
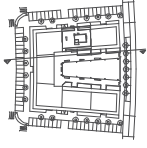
CONSEJO DE ARQUITECTOS, COLOMBIA
CALLE 100 No. 100-100, BOGOTÁ, COLOMBIA
TEL: +57 (0)1 261 4000 FAX: +57 (0)1 261 4001
PASEADOR DE CORONILLA, CALLE 8 No. 100-0801071



ESTUDIO DE ELEMENTOS AFECTADOS EN MANCOMUNIDAD
 SECTOR XIXISI, UNIDAD BASICA A2
 ARROSADIA PAMPLONA
 AFECTACIONES MANCOMUNIDAD GARRUES, SECCIONES 5 Y 6

18/07/2018
 01K-A30A1
 OCTUBRE 2018
 A06

INGENIERO EN ARQUITECTURA
 CARRERA DE INGENIERIA EN ARQUITECTURA
 FACULTAD DE INGENIERIA Y ARQUITECTURA
 UNIVERSIDAD NACIONAL DEL ALTIPLANO
 PUNO, PERU



AFECCIONES ELEMENTOS MANCOMUNADOS		
ELEMENTOS MANCOMUNADOS BAJA	SUP. TOTAL (m²)	SUP. DE AFECCION (m2)
RAMPA TIPO 1	59,10	37,15
RAMPA TIPO 2	--	--
RAMPA TIPO 3	--	--
ESCALERA Evacuación	8,25	8,25
ASEO	--	--
RECOGIDA NEUMATICA DE BASURAS TIPO 1	4,47	4,47
RECOGIDA NEUMATICA DE BASURAS TIPO 2	4,55	4,55
AFECCIONES ELEMENTOS MANCOMUNADOS		
ELEMENTOS MANCOMUNADOS SÓTANO 1	SUP. TOTAL (m²)	SUP. DE AFECCION (m2)
RAMPA TIPO 1	58,50	--
RAMPA TIPO 2	--	--
RAMPA TIPO 3	20,74	--
ESCALERA Evacuación	9,15	--
ASEO	4,90	4,90
RECOGIDA NEUMATICA DE BASURAS TIPO 1	4,40	4,40
RECOGIDA NEUMATICA DE BASURAS TIPO 2	9,55	9,55
AFECCIONES ELEMENTOS MANCOMUNADOS		
ELEMENTOS MANCOMUNADOS SÓTANO 2	SUP. TOTAL (m²)	SUP. DE AFECCION (m2)
RAMPA TIPO 1	--	--
RAMPA TIPO 2	50,95	--
RAMPA TIPO 3	20,74	--
ESCALERA Evacuación	9,15	--
ASEO	4,90	4,90
RECOGIDA NEUMATICA DE BASURAS TIPO 1	15,80	15,80
RECOGIDA NEUMATICA DE BASURAS TIPO 2	20,65	20,65

LEYENDA

- EDIFICACIÓN
- ÁREA AJARDINADA EXTERIOR DE MANZANA
- ÁREA PAVIMENTADA INTERIOR DE MANZANA
- ÁREA AJARDINADA INTERIOR DE MANZANA
- ÁREA VINCULADA A VIVIENDAS P.BAJA
- A ARBOLADO FORTE MEDIO HOJA CADUCA
- S SETO VEGETAL HOJA PERENNE
- B BANCO
- L LUMINARIA
- P PAPELERA
- F FUENTE
- C CERRRE DE URBANIZACIÓN
- V VENTILACIÓN GARAJE
- BORDILLO PERIMETRO JARDIN

RIEGO

Aspersor emergente para césped con válvula de retención. Alcance de 8,1m. a una presión de 2,5 bares.

Arqueta para electroválvulas incluyendo:

- * 2 electroválvulas de 1"
- * 2 electroválvulas de 1/2"
- * Bocca de riego junto a arqueta.

Tubería de riego en polietileno de Alta Densidad UNE 53.131 PEPN 10 A1. (Color Negro) para anillos de riego.

Centralita de riego.

Fuente.

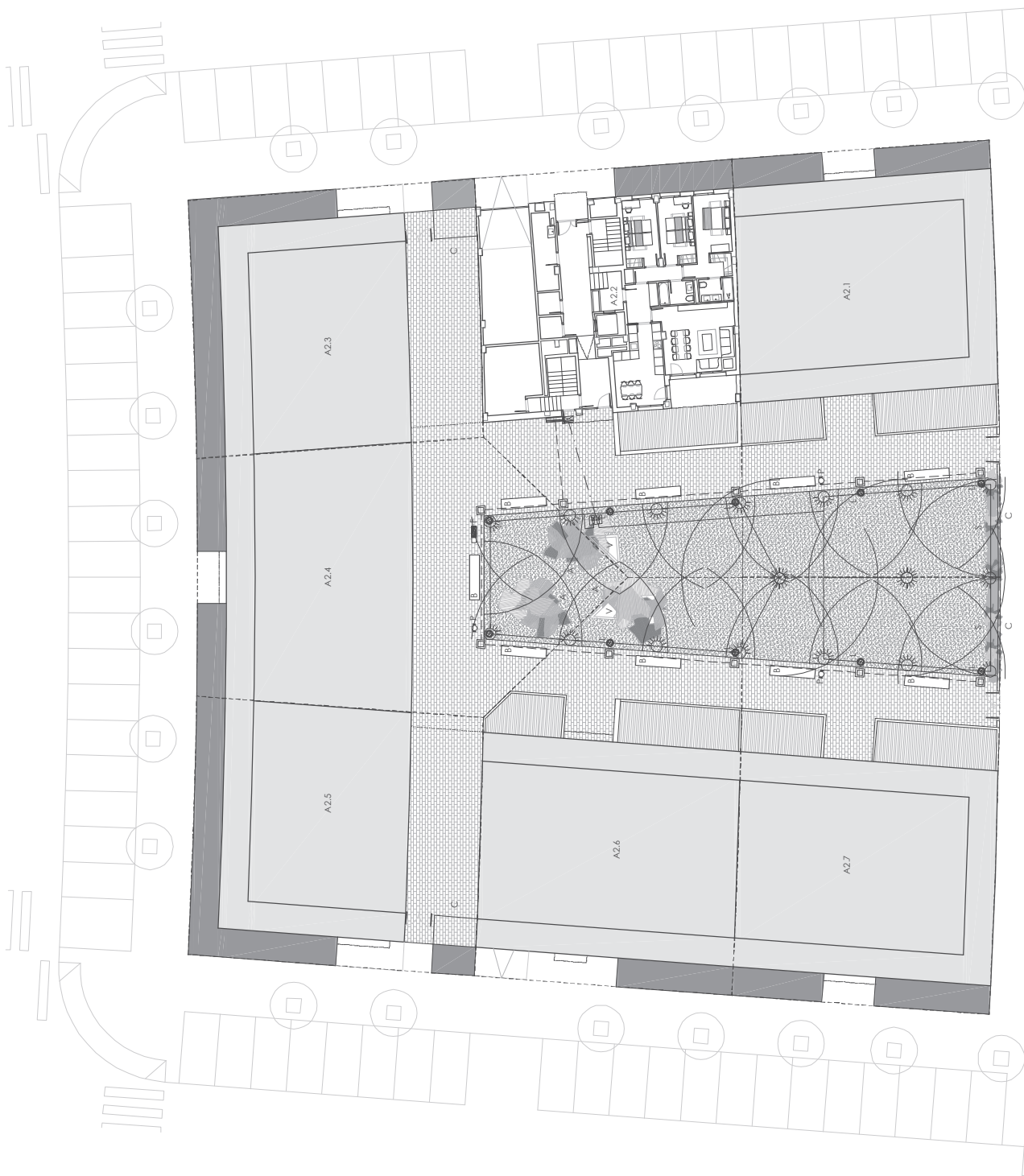
ILUMINACIÓN

Luminaria de fuste cilíndrico con difusor de metacrilato opal cilíndrico con equipo electrónico y óptica extensiva. Tensión de alimentación 230V. potencia 2x36W. IP54. Altura de luminaria 2700mm.

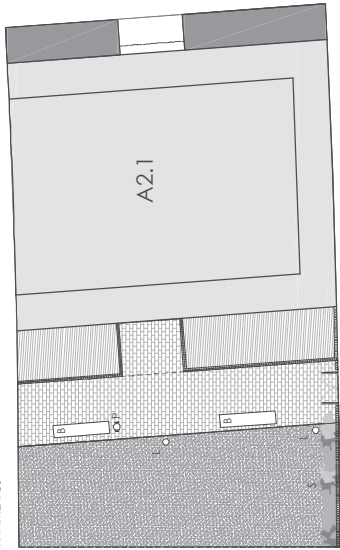
Arqueta de alumbrado sobre forjado.

Canalización con 2 tubos de P.V.C. rígido Ø110 e 2.2 y conductores 3: 3x6 mm

Cuadro eléctrico.



PAVIMENTOS



- LEYENDA
- 28.74 M2 EDIFICACIÓN
 - 74.78 M2 ÁREA AJARDINADA EXTERIOR DE MANZANA
 - 113.62 M2 ÁREA PAVIMENTADA INTERIOR DE MANZANA
 - 0 UDS. ÁREA AJARDINADA INTERIOR DE MANZANA
 - 7 ML. ÁREA VINCULADA A VIVIENDAS BAJA
 - 2 UDS. A ARBOLADO FORTE MEDIO HOJA CADUCA
 - 2 UDS. S SETO VEGETAL HOJA PERENNE
 - 1 UD. B BANCO
 - 0 UDS. L LUMINARIA
 - 10.5 ML. P PAPELERA
 - 18.04 ML. F FUENTE
 - 0 UDS. C CIERRE DE URBANIZACIÓN
 - 0 UDS. V VENTILACIÓN GARAJE
 - 18.04 ML. BORDILLO PERIMETRO JARDIN

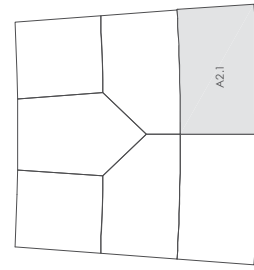
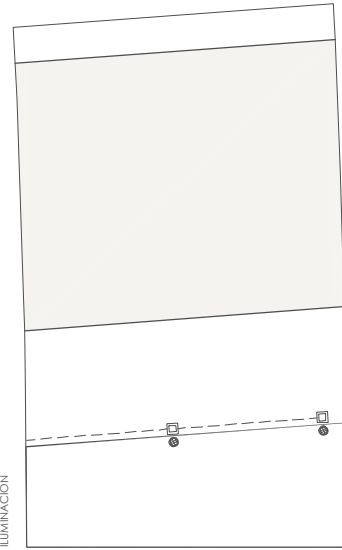
- RIEGO
- Aspersor emergente para césped con válvula de retención. Alcance de 8,1m. a una presión de 2,5 bares.
 - Arqueta para electroválvulas incluyendo:
 - * 2 electroválvulas de 1"
 - * 2 electroválvulas de 1/2"
 - * Bocca de riego junto a arqueta.
 - Tubería de riego en polietileno de Alta Densidad UNE 53.131 PEPN 10 A1. (Color Negro) para anillos de riego.
 - Centralita de riego.
 - Fuente.

- ILUMINACION
- Luminaria de fuste cilíndrico con difusor de metacrilato opal cilíndrico con equipo electrónico y óptica extensiva. Tensión de alimentación 230V. potencia 2x36W. IP54. Altura de la luminaria 2700mm.
 - Arqueta de alumbrado sobre folgado.
 - Canalización con 2 tubos de P.V.C. rígido Ø110 e 2.2 y conductores 3: 3x6 mm
 - Cuadro eléctrico.

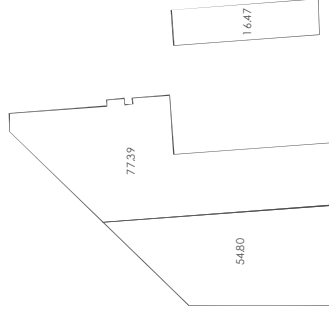
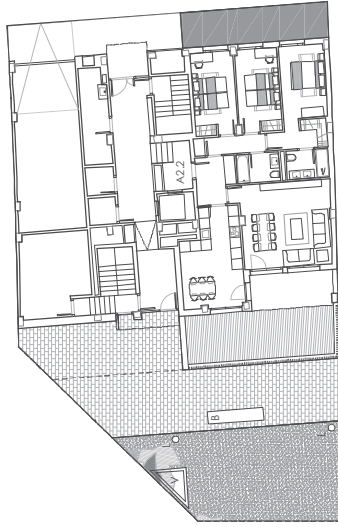
RIEGO



ILUMINACION



PAVIMENTOS



LEYENDA

- | | |
|----------|--------------------------------------|
| 16.47 M2 | EDIFICACIÓN |
| 77.39 M2 | ÁREA AJARDINADA EXTERIOR DE MANZANA |
| 54.80 M2 | ÁREA PAVIMENTADA INTERIOR DE MANZANA |
| | ÁREA AJARDINADA INTERIOR DE MANZANA |
| | ÁREA VINCULADA A VIVIENDAS P.BAJA |
| 0 UDS | A ARBOLADO FORTE MEDIO HOJA CADUCA |
| 0 ML | S SETO VEGETAL HOJA PERENNE |
| 1 UD | B BANCO |
| 2 UDS | L LUMINARIA |
| 0 UDS | P PAPELERA |
| 0 UDS | F FUENTE |
| 0 ML | C CIERRE DE URBANIZACIÓN |
| 12.83 ML | V VENTILACIÓN GARAJE |
| | BORDILLO PERIMETRO JARDIN |

RIEGO

Aspersion emergente para césped con válvula de retención. Alcance de 8,1m. a una presión de 2,5 bares.

- * Arqueta para electroválvulas incluyendo:
- * 2 electroválvulas de 1"
- * 2 electroválvulas de 1/2"
- * Bocas de riego junto a arqueta.

Tubería de riego en polietileno de Alta Densidad UNE 53.131 PEPN 10 A1. (Color Negro) para anillos de riego.

Centralita de riego.

Fuente.

ILUMINACION

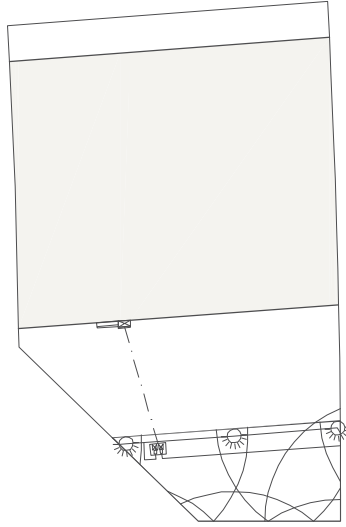
Luminaria de fuste cilíndrico con difusor de metacrilato opal cilíndrico con equipo electrónico y óptica extensiva. Tensión de alimentación 230V. potencia 2x36W. IP54. Altura de luminaria 2700mm.

Arqueta de alumbrado sobre foliado.

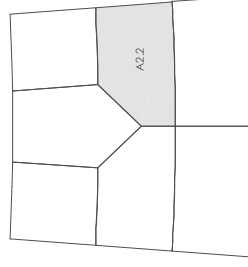
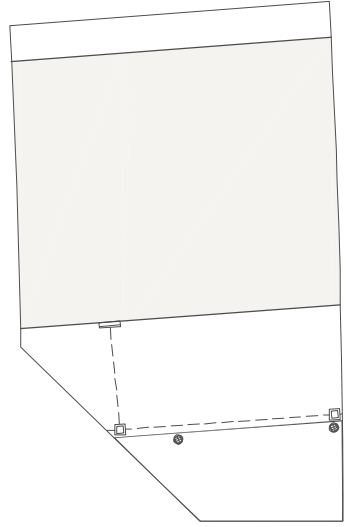
Canalización con 2 tubos de P.V.C. rígido Ø110 e 2.2 y conductores 3: 3x6 mm

Cuadro eléctrico.

RIEGO



ILUMINACION



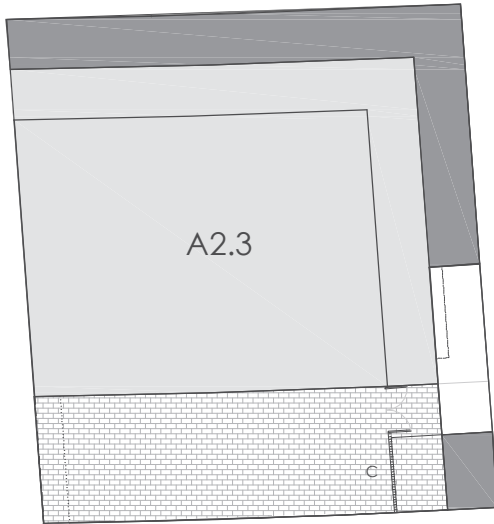
ESTUDIO DE ELEMENTOS AFECTADOS EN MANCOMUNIDAD
SECTOR XIX/SI, UNIDAD BASICA A2.2
ARROSADIA PAMPLONA
AFECCIONES MANCOMUNIDAD URBANIZACION

DIN - A3
 1/300
 AGOSTO 2016

CALIXTO PEREZ GARCIA
 CARLOS BEL CERVALLER, ARQUITECTO. COA/Nº 193/464
 VICTOR LUJANEDA TORREALBA, ARQUITECTO. COA/Nº 193/468
 PABLO GARCIA GARCIA, ARQUITECTO. COA/Nº 193/468
 PEDRO DE GONDIVELA, CALLE 8, 01010, BILBAO

A02

PAVIMENTOS



LEYENDA

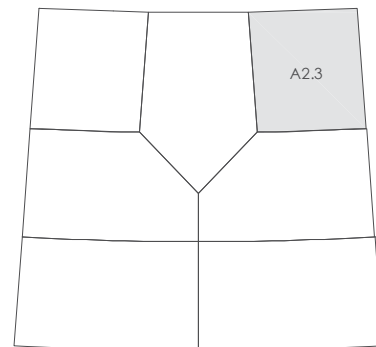
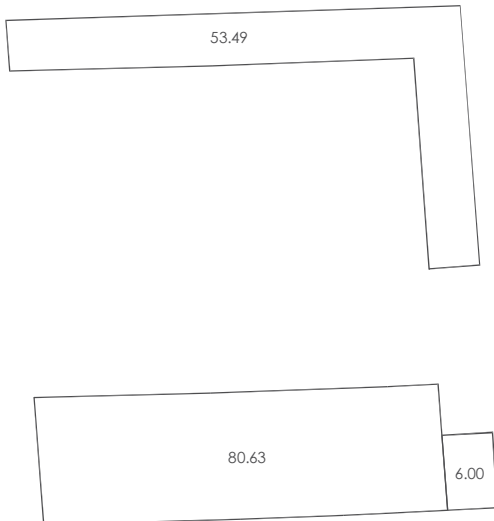
- 59.49 M2 EDIFICACIÓN
- 80.63 M2 ÁREA AJARDINADA EXTERIOR DE MANZANA
- 0 M2 ÁREA PAVIMENTADA INTERIOR DE MANZANA
- 0 UDS A ARBOLADO PORTE MEDIO HOJA CADUCA
- 0 ML S SETO VEGETAL HOJA PERENNE
- 0 UDS B BANCO
- 0 UDS L LUMINARIA
- 0 UDS P PAPELERA
- 0 UDS F FUENTE
- 4.97 ML C CIERRE DE URBANIZACIÓN
- 0 ML V VENTILACIÓN GARAJE
- 0 ML BORDILLO PERIMETRO JARDIN

RIEGO

- Aspersor emergente para césped con válvula de retención. Alcance de 8,1m. a una presión de 2,5 bares.
- Arqueta para electroválvulas incluyendo:
 - * 2 electroválvula de 1".
 - * 2 válvula de bola de 1".
 - * Boca de riego junto a arqueta.
- Tubería de riego en polietileno de Alta Densidad UNE 53.131 PE PN 10 At. (Color Negro) para anillos de riego.
- Centralita de riego.
- Fuente.

ILUMINACION

- Luminaria de fuste cilíndrico con difusor de metacrilato opal cilíndrico con equipo electrónico y óptica extensiva. Tensión de alimentación 230V. potencia 2x36W. IP54. Altura de la luminaria 2706mm.
- Arqueta de alumbrado sobre forjado.
- Canalización con 2 tubos de P.V.C. rígido Ø110 e:2,2 y conductores S: 3x6 mm
- Cuadro eléctrico.



ESTUDIO DE ELEMENTOS AFECTADOS EN MANCOMUNIDAD
SECTOR XIX/SI, UNIDAD BASICA A2.3
ARROSADIA PAMPLONA
AFECCIONES MANCOMUNIDAD URBANIZACION

DIN - A4

1/300

AGOSTO 2015

A03

EQUIPO REDACTOR:
 CARLOS BEA CIRAUQUI, ARQUITECTO. COAVN Nº3.464
 VICTOR LIZARRAGA ECHEVERRIA, ARQUITECTO. COAVN Nº2.636
 ENCARNI ORTUÑO VARGAS, ARQUITECTO. COAVN Nº3.480
 POLIGONO DE CORDOVILLA, CALLE B, Nº4 TFNO. 948.219131

LEYENDA

- | | |
|-----------|--------------------------------------|
| 26.18 M2 | EDIFICACIÓN |
| 124.73 M2 | ÁREA AJARDINADA EXTERIOR DE MANZANA |
| 69.15 M2 | ÁREA PAVIMENTADA INTERIOR DE MANZANA |
| | ÁREA AJARDINADA INTERIOR DE MANZANA |
| | ÁREA VINCULADA A VIVIENDAS P.BAJA |
| 2 UDS | A ARBOLADO FORTE MEDIO HOJA CADUCA |
| 0 ML | S SETO VEGETAL HOJA PERENNE |
| 3 UDS | B BANCO |
| 2 UDS | L LUMINARIA |
| 1 UD | P PAPELERA |
| 1 UD | F FUENTE |
| 0 ML | C CERRRE DE URBANIZACIÓN |
| 19.01 ML | V VENTILACIÓN GARAJE |
| | BORDILLO PERIMETRO JARDIN |

RIEGO

Aspallar emergente para césped con válvula de retención. Alcance de 8,1m. a una presión de 2,5 bares.

Arqueta para electroválvulas incluyendo:

- * 2 electroválvulas de 1"
- * 2 electroválvulas de 1"
- * Boca de riego junto a arqueta.

Tubería de riego en polietileno de Alta Densidad UNE 53.131 PEPN 10 A1. (Color Negro) para anillos de riego.

Centralita de riego.

Fuente.

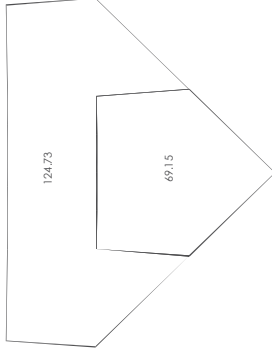
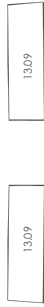
ILUMINACION

Luminaria de fuste cilíndrico con difusor de metacrilato opal cilíndrico con equipo electrónico y óptica extensiva. Tensión de alimentación 230V. potencia 2x36W. IP54. Altura de la luminaria 2700mm.

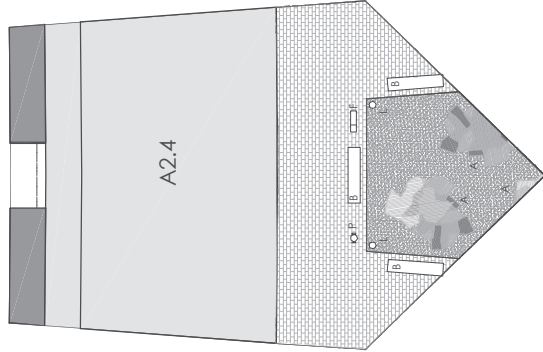
Arqueta de alumbrado sobre foliado.

Canalización con 2 tubos de P.V.C. rígido Ø110 e 2.2 y conductores 3: 3x6 mm

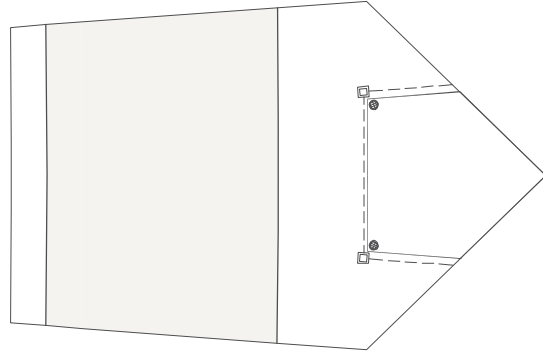
Cuadro eléctrico.



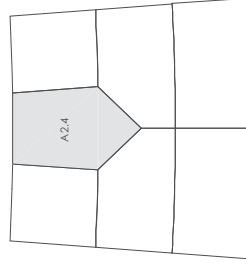
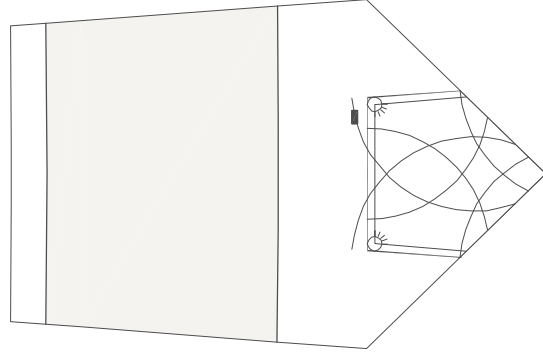
PAVIMENTOS



ILUMINACION



RIEGO



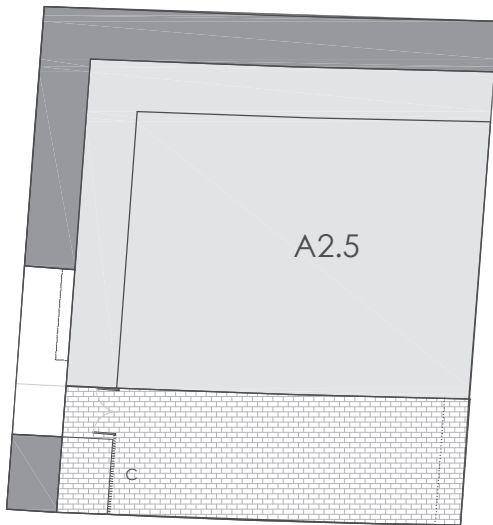
ESTUDIO DE ELEMENTOS AFECTADOS EN MANCOMUNIDAD
SECTOR XIX/SI, UNIDAD BASICA A2.4
ARROSADIA PAMPLONA
AFECCIONES MANCOMUNIDAD URBANIZACION

DIN - A3
 1300
 A04
 AGOSTO 2016

COPIA DEL PROYECTO
 CARLOS BEL CERVILLAS, ARQUITECTO. COAVAL 193/464
 VICTOR LIZAMAIA LOZANO, ARQUITECTO. COAVAL 193/464
 PROYECTO DE URBANIZACION. CALLE 8, 10, 12, 14, 16, 18, 20, 22, 24, 26, 28, 30, 32, 34, 36, 38, 40, 42, 44, 46, 48, 50, 52, 54, 56, 58, 60, 62, 64, 66, 68, 70, 72, 74, 76, 78, 80, 82, 84, 86, 88, 90, 92, 94, 96, 98, 100.

COPIA DEL PROYECTO
 CARLOS BEL CERVILLAS, ARQUITECTO. COAVAL 193/464
 VICTOR LIZAMAIA LOZANO, ARQUITECTO. COAVAL 193/464
 PROYECTO DE URBANIZACION. CALLE 8, 10, 12, 14, 16, 18, 20, 22, 24, 26, 28, 30, 32, 34, 36, 38, 40, 42, 44, 46, 48, 50, 52, 54, 56, 58, 60, 62, 64, 66, 68, 70, 72, 74, 76, 78, 80, 82, 84, 86, 88, 90, 92, 94, 96, 98, 100.

PAVIMENTOS



LEYENDA

- 59.49 M2 EDIFICACIÓN
- 80.63 M2 ÁREA AJARDINADA EXTERIOR DE MANZANA
- 0 M2 ÁREA PAVIMENTADA INTERIOR DE MANZANA
- 0 UDS ÁREA AJARDINADA INTERIOR DE MANZANA
- 0 UDS ÁREA VINCULADA A VIVIENDAS P.BAJA
- 0 UDS A ARBOLADO PORTE MEDIO HOJA CADUCA
- 0 ML S SETO VEGETAL HOJA PERENNE
- 0 UDS B BANCO
- 0 UDS L LUMINARIA
- 0 UDS P PAPELERA
- 0 UDS F FUENTE
- 4.97 ML C CIERRE DE URBANIZACIÓN
- 0 ML V VENTILACIÓN GARAJE
- 0 ML BORDILLO PERIMETRO JARDIN

RIEGO



Aspersor emergente para césped con válvula de retención. Alcance de 8,1m. a una presión de 2,5 bares.



Arqueta para electroválvulas incluyendo:
 * 2 electroválvula de 1".
 * 2 válvula de bola de 1".
 * Boca de riego junto a arqueta.



Tubería de riego en polietileno de Alta Densidad UNE 53.131 PE PN 10 At. (Color Negro) para anillos de riego.



Centralita de riego.



Fuente.

ILUMINACION



Luminaria de fuste cilíndrico con difusor de metacrilato opal cilíndrico con equipo electrónico y óptica extensiva. Tensión de alimentación 230V. potencia 2x36W. IP54. Altura de la luminaria 2706mm.



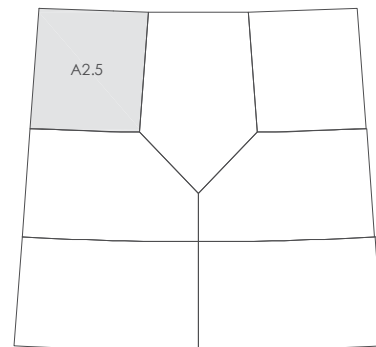
Arqueta de alumbrado sobre forjado.



Canalización con 2 tubos de P.V.C. rígido Ø110 e:2,2 y conductores S: 3x6 mm



Cuadro eléctrico.



ESTUDIO DE ELEMENTOS AFECTADOS EN MANCOMUNIDAD
SECTOR XIX/SI, UNIDAD BASICA A2.5
ARROSADIA PAMPLONA
AFECCIONES MANCOMUNIDAD URBANIZACION

DIN - A4

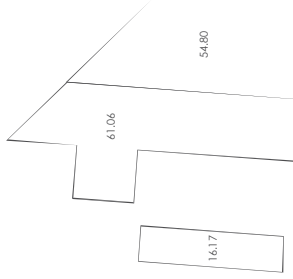
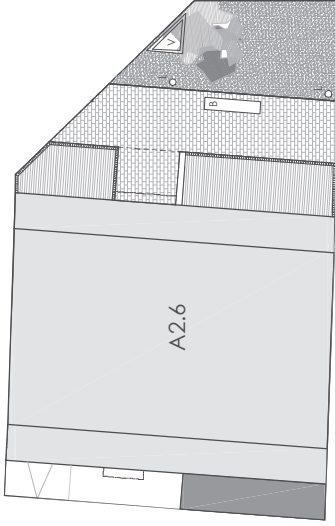
1/300

AGOSTO 2015

A05

EQUIPO REDACTOR:
 CARLOS BEA CIRAUQUI, ARQUITECTO. COAVN Nº3.464
 VICTOR LIZARRAGA ECHEVERRIA, ARQUITECTO. COAVN Nº2.636
 ENCARNI ORTUÑO VARGAS, ARQUITECTO. COAVN Nº3.480
 POLIGONO DE CORDOVILLA, CALLE B, Nº4 TFNO. 948.213131

PAVIMENTOS



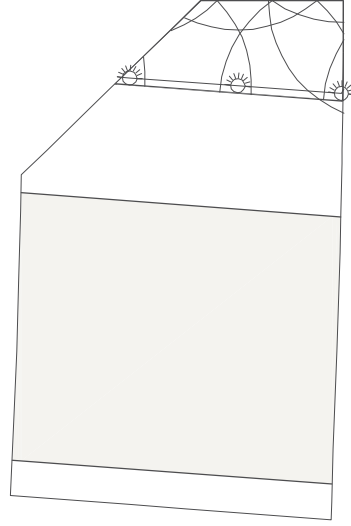
- LEYENDA
- 16.17 M2
 - 61.06 M2
 - 54.80 M2
 - 1 UD
 - 0 ML
 - 1 UD
 - 2 UDS
 - 0 UDS
 - 0 UDS
 - 0 ML
 - 12.83 ML

- EDIFICACIÓN
- ÁREA AJARDINADA EXTERIOR DE MANZANA
 - ÁREA PAVIMENTADA INTERIOR DE MANZANA
 - ÁREA AJARDINADA INTERIOR DE MANZANA
 - ÁREA VINCULADA A VIVIENDAS P.BAJA
 - ARBOLADO FORTE MEDIO HOJA CADUCA
 - SETO VEGETAL HOJA PERENNE
 - BANCO
 - LUMINARIA
 - PAPELERA
 - FUENTE
 - CERRE DE URBANIZACIÓN
 - VENTILACIÓN GARAJE
 - BORDILLO PERIMETRO JARDIN

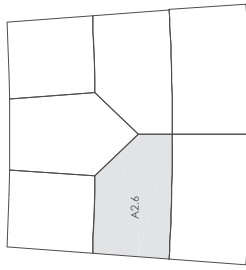
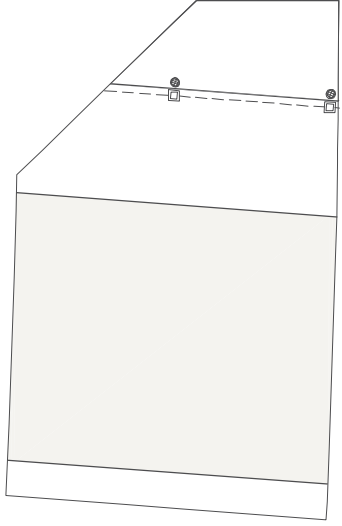
- RIEGO
- Aspasor emergente para césped con válvula de retención. Alcabance de 8,1m. a una presión de 2,5 bares.
 - Arqueta para electroválvulas incluyendo:
 - * 2 electroválvulas de 1"
 - * 2 electroválvulas de 1"
 - * Bocca de riego junto a arqueta.
 - Tubería de riego en polietileno de Alta Densidad UNE 53.131 PEPN 10 A1. (Color Negro) para anillos de riego.
 - Centralita de riego.
 - Fuente.

- ILUMINACIÓN
- Luminaria de fuste cilíndrico con difusor de metacrilato opal cilíndrico con equipo electrónico y óptica extensiva. Tensión de alimentación 230V. potencia 2x36W. IP54. Altura de luminaria 2700mm.
 - Arqueta de alumbrado sobre foliado.
 - Canalización con 2 tubos de P.V.C. rígido Ø110 e 2.2 y conductores 3: 3x6 mm
 - Cuadro eléctrico.

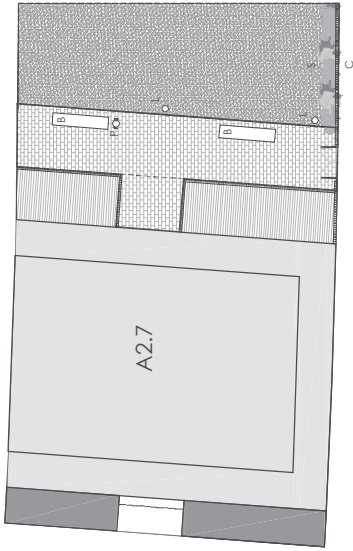
RIEGO



ILUMINACION



PAVIMENTOS



LEYENDA

- | | |
|-----------|--------------------------------------|
| 28.74 M2 | EDIFICACIÓN |
| 74.78 M2 | ÁREA AJARDINADA EXTERIOR DE MANZANA |
| 113.62 M2 | ÁREA PAVIMENTADA INTERIOR DE MANZANA |
| | ÁREA AJARDINADA INTERIOR DE MANZANA |
| | ÁREA VINCULADA A VIVIENDAS P.BAJA |
| 0 UDS | A ARBOLADO FORTE MEDIO HOJA CADUCA |
| 7 ML | S SETO VEGETAL HOJA PERENNE |
| 2 UDS | B BANCO |
| 2 UDS | L LUMINARIA |
| 1 UD | P PAPELERA |
| 0 UDS | F FUENTE |
| 10.5 ML | C CERRRE DE URBANIZACIÓN |
| | V VENTILACIÓN GARAJE |
| 18.04 ML | BORDILLO PERIMETRO JARDIN |

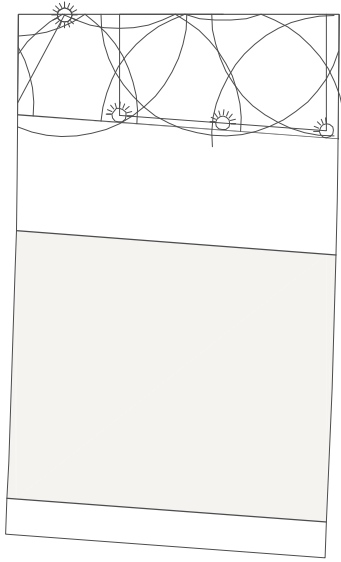
RIEGO

- Aspersor emergente para césped con válvula de retención. Alacance de 8,1m. a una presión de 2,5 bares.
- Arqueta para electroválvulas incluyendo:
- * 2 electroválvulas de 1"
 - * 2 electroválvulas de 1/2"
 - * Boca de riego junto a arqueta.
- Tubería de riego en polietileno de Alta Densidad UNE 53.131 PEPN 10 A1. (Color Negro) para anillos de riego.
- Centralita de riego.
- Fuente.

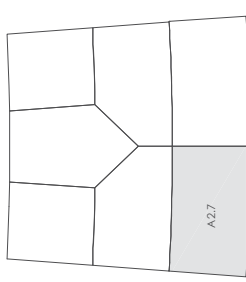
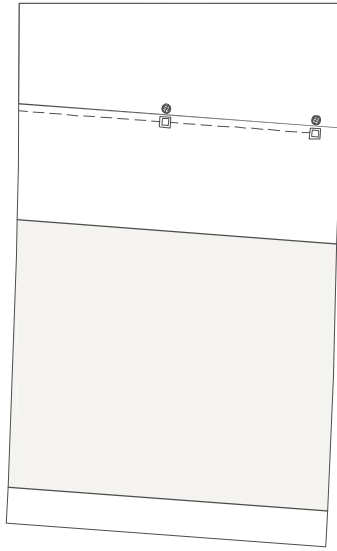
ILUMINACION

- Luminaria de fuste cilíndrico con difusor de metacrilato opal cilíndrico con equipo electrónico y óptica extensiva. Tensión de alimentación 230V. potencia 2x36W. IP54. Altura de luminaria 2700mm.
- Arqueta de alumbrado sobre foliado.
- Canalización con 2 tubos de P.V.C. rígido Ø110 e 2.2 y conductores 3: 3x6 mm
- Cuadro eléctrico.

RIEGO



ILUMINACION



ESTUDIO DE ELEMENTOS AFECTADOS EN MANCOMUNIDAD
SECTOR XIX/SI, UNIDAD BASICA A2.7
ARROSADIA PAMPLONA
AFECCIONES MANCOMUNIDAD URBANIZACION

DIN - A3
 1/300
 AGOSTO 2016

[Handwritten signatures and stamps]

CALIXTO PEREZ GARCIA
 CARLOS BEL CERVALLER, ARQUITECTO. COAVAL 193/464
 VICTOR LUIS MORA TORREALBA, ARQUITECTO. COAVAL 193/464
 PABLO GARCIA GARCIA, ARQUITECTO. COAVAL 193/464
 PUJOLANO DE GONDIVILLA, CALLE 8, 5011700, 5011700