



# PLIEGO DE CONDICIONES TÉCNICAS QUE HAN DE REGIR LA CONTRATACIÓN DEL SUMINISTRO E INSTALACIÓN DEL MOBILIARIO DE LABORATORIO DE BIOLOGÍA SINTÉTICA Y BIOTECNOLOGÍA

AGOSTO 2024



Navarra de Servicios y Tecnologías, S.A.

| C/ Orcoyen, s/n. 31011 Pamplona - Navarra |

| info@nasertic.es | www.nasertic.es

| Tel: 848 420 500 | Fax: 848 426 751

## ÍNDICE

<b>1. ANTECEDENTES ADMINISTRATIVOS .....</b>	<b>2</b>
<b>2. OBJETO.....</b>	<b>2</b>
<b>3. CARACTERÍSTICAS GENERALES EXIGIBLES A TODOS LOS EQUIPAMIENTOS .....</b>	<b>2</b>
<b>4. ESPECIFICACIONES TÉCNICAS MÍNIMAS A CUMPLIR POR LOS EQUIPOS .....</b>	<b>4</b>
<b>5. PLANO Y PROPUESTA DE MOBILIARIO PLANTA 4 EL SARIO.....</b>	<b>5</b>
LISTADO MOBILIARIO: .....	5
SALA 4.14: ZONA DE SECUENCIADORES .....	6
SALA 4.15: ZONA ALMACÉN Y NEVERAS/CONGELADORES.....	7
SALA 4.17: SALA CULTIVOS BACTERIAS Y LEVADURAS.....	7
SALA 4.18: SALA CULTIVOS MAMÍFEROS.....	8
SALA 4.13: LABORATORIO BIOLOGÍA MOLECULAR .....	10
SALA 4.16: LABORATORIO BIOLOGÍA SINTÉTICA .....	12

## 1. Antecedentes administrativos

Navarra de Servicios y Tecnologías S.A.U. (NASERTIC) es una empresa perteneciente a la Corporación Pública Empresarial de Navarra (CPEN) que se dedica, entre otras actividades, a la ayuda a la digitalización de Navarra.

Entre otros muchos proyectos NASERTIC es la entidad gestora de IRIS Navarra, Polo de Innovación Digital, la ventanilla única de la digitalización e innovación de Navarra. El Polo de Innovación de Navarra nace para impulsar la colaboración público-privada en torno a la transformación e innovación digital en la región, y se configura como un centro– entorno físico y virtual orientado al desarrollo y generación de capacidades digitales, con foco en una serie de ámbitos de especialización tecnológica.

El Polo contribuye a la aceleración de la transformación digital e innovación en Navarra, actuando como catalizador y ventanilla única de la digitalización de la región a través de la prestación eficiente de servicios, la gestión eficaz de sus recursos y la generación de espacios de colaboración con los agentes clave público-privados.

IRIS Navarra cuenta con entorno físico y digital, focalizado en la integración de capacidades y recursos propios y de terceros vinculados a ámbitos de trabajo y especialización, impulsando la generación de valor en la transformación digital e innovación en Navarra. En este sentido, el edificio “El Sario” será el espacio en el que se establecerán las distintas infraestructuras y equipamientos para llevar a cabo la actividad base del Polo.

Este año 2024 se terminará de construir la sede que tiene como objetivo contribuir a fusionar el liderazgo público en los sectores estratégicos, los programas de asesoría y formación, la captación de talento, el apoyo al emprendimiento o los proyectos de I+D a todos los niveles. Del mismo modo, permitirá alinear todas las fortalezas y sacar el máximo provecho de los recursos para abordar nuevas áreas de conocimiento e investigación, que buscan repercutir en una mejor salud y un mayor desarrollo económico para todos, buscando soluciones “win-win” para toda la cadena de valor.

Para contribuir a todo ello se ha planteado la necesidad de adquirir e instalar mobiliario de laboratorio para su instalación en los laboratorios de Biología Molecular y Biología Sintética que tendrán cabida en el Polo IRIS Navarra.

## 2. Objeto

Este documento establece las condiciones y especificaciones técnicas para la contratación del “Suministro e instalación de mobiliario de laboratorio de Biología Sintética y Biotecnología”.

## 3. Características generales exigibles a todos los equipamientos

Todo el mobiliario incluido en este pliego estará construido adecuadamente y deberá cumplir con la normativa vigente que le corresponda y contar con certificaciones vigentes que garanticen la calidad de los mismos en relación con normas, en especial en lo referente a aspectos de calidad, seguridad, higiene, medioambiental, ahorro energético, ergonomía, etc. Cuando sea aplicable, los productos deberán venir marcados con la etiqueta CE. En cualquier momento, durante la vigencia del contrato, se podrá requerir la acreditación de la conformidad con la normativa indicada.

Las superficies exteriores serán de materiales altamente resistentes y de formas que permitan una limpieza sencilla y la prevención de accidentes o daños en las personas o materiales. Los bordes accesibles que puedan estar al alcance del usuario serán redondeados y estarán libres de aristas, bordes afilados o rebabas. No habrá elementos como tornillos o salientes que puedan engancharse o dañar la ropa. Las partes metálicas estarán protegidas contra la corrosión o se fabricarán con materiales que sean resistentes a esta.

El mobiliario se suministrará completo, incluyendo todos aquellos elementos necesarios para su transporte, acceso al lugar, correcta instalación, puesta a punto y funcionamiento en las dependencias del Polo de Innovación Digital IRIS (Planta 4 Edificio del Sario, Pamplona). Los productos deben incorporar una etiqueta de identificación duradera y fácilmente legible, situada en lugar accesible pero no visible en condiciones normales de utilización donde se especificarán el nombre o razón social del fabricante y del ofertante y el modelo o referencia del producto.

Se entienden incluidos en el precio la totalidad de los gastos de transporte de todos los elementos que componen el suministro, así como su completa instalación y ajuste en el Laboratorio del Polo IRIS. La empresa adjudicataria asumirá los riesgos relacionados con el transporte y la entrega de los bienes suministrados, sin derecho a indemnización por pérdidas, averías o daños a los bienes antes de su entrega e instalación.

La entrega de los muebles será rechazada si sus características físicas o técnicas no cumplen con los requerimientos del documento de licitación, si no corresponden a lo ofertado, si pertenecen a una marca o modelo diferente al propuesto, o si los acabados no son los exigidos. Del mismo modo, se rechazarán los muebles si al ser examinados muestran defectos como falta de estabilidad y robustez, problemas en el acoplamiento u holguras, bordes cortantes u otras condiciones que puedan comprometer la seguridad del usuario. También serán rechazados por malos acabados, discrepancias en colores o tonalidades, piezas rotas o deformadas, desperfectos en la superficie de los tableros o en el acabado de las pinturas, oxidaciones y abolladuras en elementos metálicos, presencia de rebabas, cantos afilados o esquinas levantadas, soldaduras defectuosas o falta de protección anticorrosiva en chapas de acero. Además, se rechazarán si las puertas no encajan adecuadamente, el grado de apertura de las bisagras es insuficiente o las cerraduras no funcionan correctamente o no ofrecen la debida fiabilidad.

Una vez efectuada la recepción o conformidad, comenzará el plazo de garantía de los bienes que se fija en 24 meses, a menos que el contratista haya ofrecido un plazo mayor en su propuesta para la licitación. En ese caso, el periodo de garantía será el ofrecido en la propuesta. Durante este periodo, si se constata la presencia de defectos o vicios en los bienes adquiridos, el contratista deberá proceder a la reposición de aquellos que resulten inadecuados, o repararlos si esta acción fuera suficiente. En situaciones donde, por motivos cubiertos por la garantía, sea necesario revisar un bien adquirido o reemplazar piezas en taller, será responsabilidad del contratista trasladar el bien y ponerlo en funcionamiento. Durante este proceso, asumirá toda responsabilidad por cualquier eventualidad que pueda surgir hasta que el bien sea devuelto, sin que esto genere costos adicionales.

Todos los componentes del suministro serán de nueva fabricación y se deberá garantizar la existencia de servicio de mantenimiento y repuestos durante al menos 10 años, tal y como se determina en el punto 1 del artículo 127 bis Reparación y servicios posventa del RD – Ley 7/2021 del 27 de abril, “el productor garantizará, en todo caso, la existencia de un adecuado servicio

técnico, así como de repuestos durante el plazo mínimo de diez años a partir de la fecha en que el bien deje de fabricarse”.

El proveedor debe contar con un servicio post-venta que responda a las incidencias derivadas de la ejecución de los contratos derivados en un plazo máximo de 72 horas, incluyendo la identificación del problema y la propuesta de una solución.

#### **4. Especificaciones técnicas mínimas a cumplir por los equipos**

Esta licitación incluye diversos muebles y equipos que se incluirán en espacios de laboratorio y deben estar sometidos por ello a requerimientos técnicos específicos. Las categorías son las siguientes:

- Mesas de trabajo de laboratorio con y sin módulos cajón-puerta
- Armario de seguridad
- Fregaderos
- Armarios, estanterías y repisas para el laboratorio
- Elementos complementarios mobiliario laboratorio (papeleras, taquillas, perchero, etc.)
- Cabinas de seguridad
- Sillas/taburetes

Estos muebles de uso en laboratorios serán de carácter modular y su propuesta de suministro se planificará mediante un proyecto adecuando los muebles al espacio de cada laboratorio y puesto de trabajo y valorando su implicación sobre otras instalaciones, como climatización, suministros de agua, gases, electricidad, datos, etc.

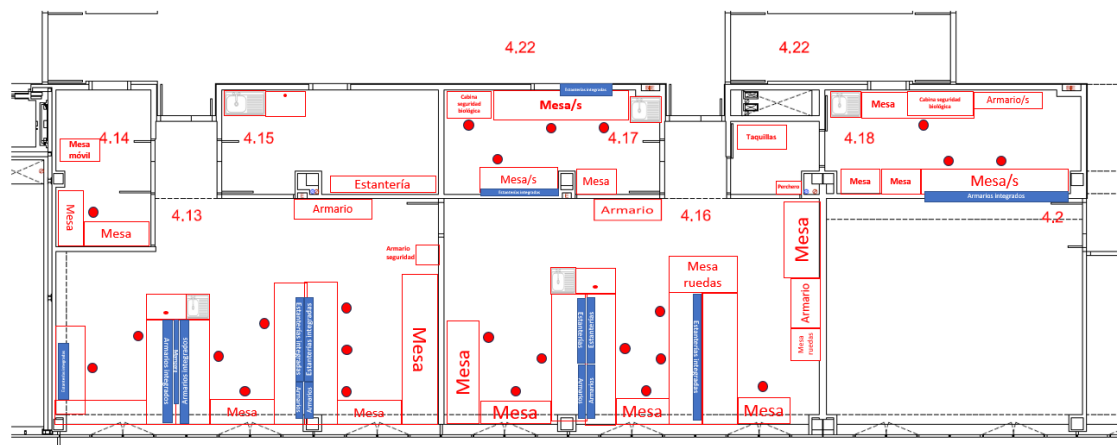
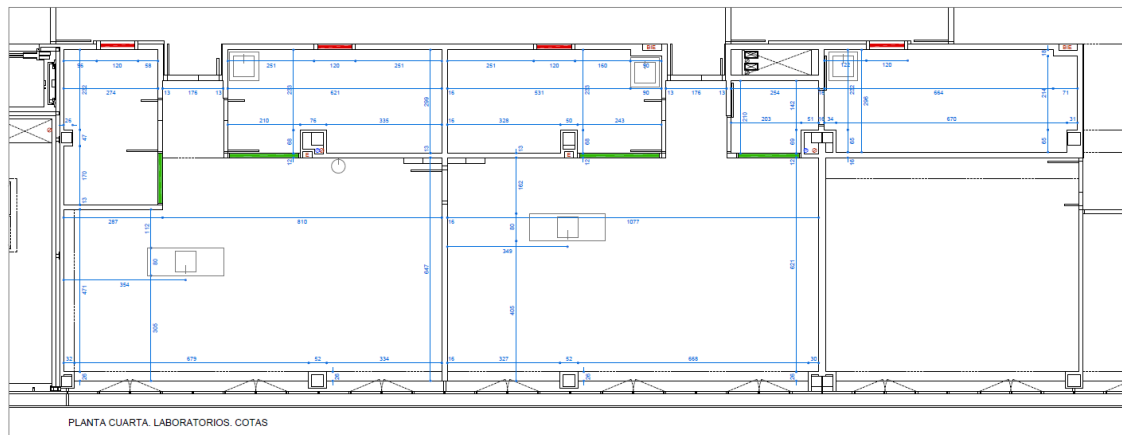
Las mesas de trabajo deberán disponer de estructura autoportante metálica y podrán ser fijas o móviles y contarán con elementos complementarios como módulos de cajonería, estanterías y galerías de servicio.

El armario de seguridad contará con protección frente a agentes corrosivos y estará provisto de estructura ignífuga.

Los muebles de lavado estarán compuestos por: fregadero, mesa anexa en algunos casos, mueble bajo fregadero, grifo de agua mezclador y lavajos.

Entre los documentos de licitación se adjuntarán planos detallados con la medición precisa de los espacios a amueblar en formato digital PDF y DWG y una localización aproximada dentro del laboratorio del mobiliario a adquirir.

## 5. Plano y Propuesta de mobiliario Planta 4 EL SARIO

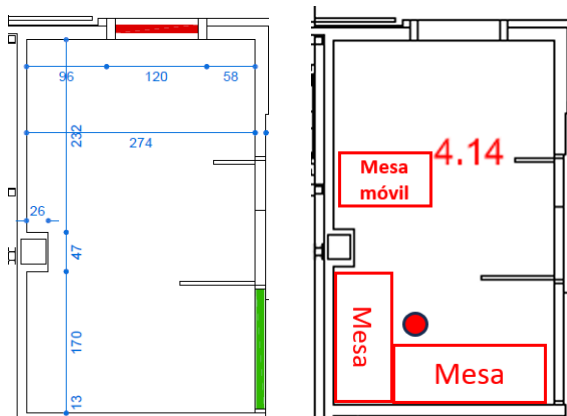


### LISTADO MOBILIARIO:

MESA MÓVIL CON BALDA INFERIOR Y RUEDAS 1200-1300 mm x 700-900 mm x 700-900 mm
MESA MURAL EN L (o 2 MESAS ANEXAS) 1700mm x 750-900 mm x 850-900 mm + 2000 mm x 750-900 mm x 850-900 mm
FREGADERO + módulo lateral 1500-1600 mm x 700-800 mm + Mueble inferior con puertas
ESTANTERÍA/S PARA CONSUMIBLES Y REACTIVOS hasta 3350 mm x 600-700 mm x 2200-2400 mm
CABINA DE SEGURIDAD BIOLÓGICA 1300-1400 mm x 750-850 mm
MESA MURAL MODULAR 4000-4200 mm x 800-950 mm x 850-900 mm
MESA MURAL MODULAR 2300-2400 mm x 750-900 mm x 850-900 mm
FREGADERO 900 mm x 750 mm con mueble inferior con puertas
MESA PARA CENTRÍFUGA 1200 mm x 700-850 mm x 750-900 mm + módulo inferior armario
MESA PARA 2 INCUBADORES CULTIVOS 900-1200 mm x 700-900 mm
MESA PARA CENTRÍFUGA 1200 mm x 700-850 mm x 750-900 mm + módulo inferior armario
MESA MURAL MODULAR 4000-4500mm x 750-900 mm x 850-900 mm
MESA MURAL MODULAR 3400-3600 mm x 750-900 mm x 850-900 mm
CABINA DE SEGURIDAD BIOLÓGICA SOBREMESA 1800-2000 x 750-850 mm
FREGADERO 900 mm x 750 mm con mueble inferior con puertas
ARMARIO CONSUMIBLES Y REACTIVOS 1800-2000 mm x 600-700 mm x 2200-2400 mm
1 MESA MURAL MODULAR EN L O 2 MESAS AJUSTADAS A PERFIL (2200 x 800-900 x 850-900 mm) + (2800 x 750-900 x 850-900 mm)

MESA PENINSULAR MODULAR 3000-3100 mm x 1800-1900 mm x 850-900 mm
FREGADERO con módulo lateral y mueble inferior con puertas 1800-1900 mm x 750 mm
MESA PENINSULAR MODULAR AJUSTADA A PERFIL DE LA COLUMNA 4200-4400 mm x 1800-1900 mm x 850-900 mm
MESA MURAL MODULAR 4600 mm x 1000-1100 mm x 850-900 mm
2 x MESA MURAL 1800-2000 mm x 750-800 mm x 850-900 mm
ARMARIO CONSUMIBLES Y REACTIVOS 2000-2500 mm x 500-700 mm x 2200-2400 mm
ARMARIO SEGURIDAD DISOLVENTES 500-700 mm x 500-700 mm x 1000-1400 mm
MESA MURAL MODULAR 3000-3200 mm x 750-900 mm x 850-900 mm
MESA PENINSULAR MODULAR 4000-4100 mm x 1800-2000 mm x 850-900 mm
FREGADERO con módulo lateral y mueble inferior con puertas 1800-2000 mm x 750 mm
MESA PENINSULAR MODULAR 4000-4100 mm x 1900-2100 mm x 850-900 mm
MESA con ruedas 1900-2100 mm x 800-900 mm x 750-850 mm
MESA MURAL ÚNICA O MODULAR 2200-2300 mm x 900-1100 mm x 750-900 mm
3 x MESA MURAL 1700-1900 mm x 750-850 mm x 850-900 mm
ARMARIO CONSUMIBLES Y REACTIVOS 1500 mm x 500-700 mm x 2200-2400 mm
ARMARIO CONSUMIBLES Y REACTIVOS 2500 mm x 500-700 mm x 2200-2400 mm
MESA con ruedas 800-900 mm x 800-900 mm x 750-850 mm
14 MÓDULOS DE ALMACENAJE SUSPENDIDOS CON CAJÓN-PUERTA
26 MÓDULOS DE ALMACENAJE SUSPENDIDOS CON CAJONES
24 TABURETES/SILLAS ALTAS CON RESPALDO CON REGULACIÓN DE ALTURA
TAQUILLAS 1200-1500 mm x 500-600 mm x 1800-2000 mm
3 COLGADOR/PERCHERO
24 PAPELERAS o CONTENEDORES $\geq$ 30 LITROS

#### SALA 4.14: ZONA DE SECUENCIADORES



##### - MESA MÓVIL CON BALDA INFERIOR Y RUEDAS

Dimensiones aproximadas largo-fondo-alto 1200-1300 mm x 700-900 mm x 700-900 mm

Fabricadas con estructura de acero laminado, encimera con resistencia química, impacto y abrasión y fácil limpieza.

Ruedas con freno. Capacidad de carga mínima 200 kg

##### - MESA MURAL EN L (o 2 MESAS ANEXAS)

Dimensiones conjuntas aproximadas largo-fondo-alto 1700mm x 750-900 mm x 850-900 mm + 2000 mm x 750-900 mm x 850-900 mm. La altura máxima deberá respetar la canaleta eléctrica

instalada en el laboratorio que será perimetral por toda la sala e irá enrasada con la ventana, quedando su cota inferior a 95cm de suelo.

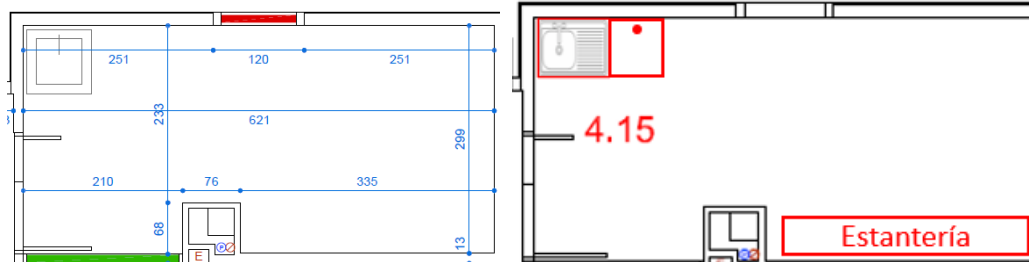
Fabricadas con estructura de acero laminado, encimera con resistencia química, impacto y abrasión y fácil limpieza.

Traseras registrables. Servicios eléctricos, datos y telefonía. Que permita la colocación de módulos suspendidos desplazables a lo largo de la mesa con 1 módulo almacenaje cajones.

**- TABURETE/SILLA ALTA CON RESPALDO CON REGULACIÓN DE ALTURA**

Con ruedas, con asiento anatómico con respaldo regulable en altura y profundidad, material resistente, aro reposapiés y elevación a gas.

**SALA 4.15: ZONA ALMACÉN Y NEVERAS/CONGELADORES**



**- FREGADERO**

Acero inoxidable/polipropileno. Con escurrematrazes y Panel antisalpicaduras. Con módulo lateral con pasacables para colocar equipo de purificación de agua.

Grifo mezclador + lavajos doble

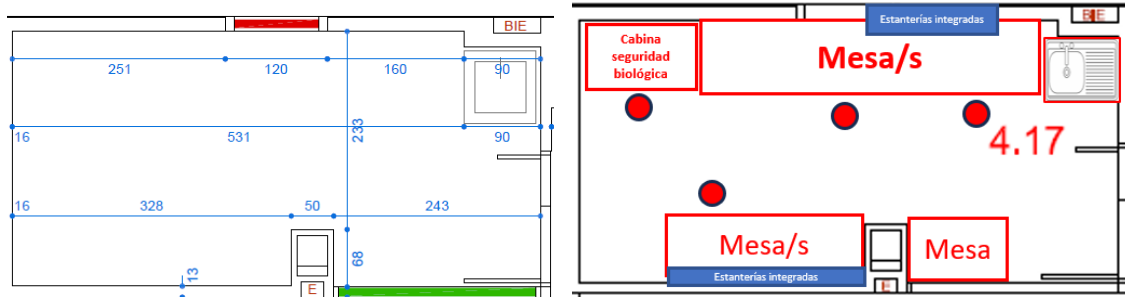
Dimensiones aproximadas fregadero más módulo lateral largo-fondo 1500-1600 mm x 700-800 mm

Mueble inferior con puertas

**- ESTANERÍA/S PARA CONSUMIBLES Y REACTIVOS**

1 o varios módulos hasta 3350 mm largo y 600-700 mm de fondo aproximadamente y altura hasta 2200-2400 mm

**SALA 4.17: SALA CULTIVOS BACTERIAS Y LEVADURAS**



**- CABINA DE SEGURIDAD BIOLÓGICA**

Integrada con resto de mobiliario o módulo aparte con soporte con o sin ruedas

Superficie de trabajo en acero inoxidable. Con enchufe/s interiores. Con cristales laterales y ventana frontal abatible. Luz UV germicida. Filtros HEPA. Sistema de iluminación. Temporizador y programador UV y ventiladores

Dimensiones aproximadas largo-fondo: 1300-1400 mm x 750-850 mm



#### **- MESA PARA 2 INCUBADORES CULTIVOS**

Dimensiones: aproximadamente 900-1200 mm x 700-900 mm y con altura que permita acoger uno de los incubadores debajo. Resistencia >200kg/metro lineal

#### **- MESA PARA CENTRÍFUGA**

Dimensiones: aproximadamente largo-fondo-alto 1200 mm x 700-850 mm x 750-900 mm con módulo inferior armario

Resistencia química, impacto y abrasión y fácil limpieza. Capacidad de carga mínima 150 kg

#### **- MESA MURAL MODULAR**

Fabricada con estructura de acero laminado, encimera con resistencia química, impacto y abrasión y fácil limpieza.

Dimensiones aproximadas largo-fondo-alto 4000-4500mm x 750-900 mm x 850-900 mm.

Resistencia >200kg/metro lineal

Con galería de servicios protegida y accesible por medio de canaleta con tapas registrables y/o torretas para electricidad, datos y telefonía que permita la ampliación y/o modificación sencilla de la configuración en el futuro. Con armarios. Que permita la colocación de módulos suspendidos desplazables a lo largo de la mesa con 1 módulo almacenaje cajón-puerta y 2 módulos cajones.

#### **- MESA MURAL MODULAR**

Fabricada con estructura de acero laminado, encimera con resistencia química, impacto y abrasión y fácil limpieza.

Dimensiones aproximadas largo-fondo-alto 3400-3600 mm x 750-900 mm x 850-900 mm.

Resistencia >200kg/metro lineal

Con galería de servicios protegida y accesible por medio de canaleta con tapas registrables y/o torretas para electricidad, datos y telefonía que permita la ampliación y/o modificación sencilla de la configuración en el futuro. Estantes o armarios. Que permita la colocación de módulos suspendidos desplazables a lo largo de la mesa con 1 módulo almacenaje cajón-puerta y 1 módulo cajones.

#### **- CABINA DE SEGURIDAD BIOLÓGICA SOBREMESA**

Integrada con resto de mobiliario o módulo aparte con soporte con o sin ruedas

Superficie de trabajo en acero inoxidable. Con enchufe/s interiores. Con cristales laterales y ventana frontal abatible. Luz UV germicida. Filtros HEPA. Sistema de iluminación. Temporizador y programador UV y ventiladores.

Dimensiones aproximadas largo-fondo: 1800-2000 x 750-850 mm

#### **- FREGADERO**

Acero inoxidable/polipropileno. Con escurrimatrices y Panel antisalpicaduras.

Dimensiones aproximadas: 900 mm x 750 mm

Grifo mezclador + lavaojos doble

Mueble inferior con puertas

#### **- ARMARIO CONSUMIBLES Y REACTIVOS**

1 o varios módulos con medidas aproximadas largo-fondo-alto 1800-2000 mm x 600-700 mm x 2200-2400 mm

#### **- 3 x TABURETE/SILLA ALTA CON RESPALDO CON REGULACIÓN DE ALTURA**

Con ruedas, con asiento anatómico con respaldo regulable en altura y profundidad, material resistente, aro reposapiés y elevación a gas.

**- TAQUILLAS ZONA ENTRADA**

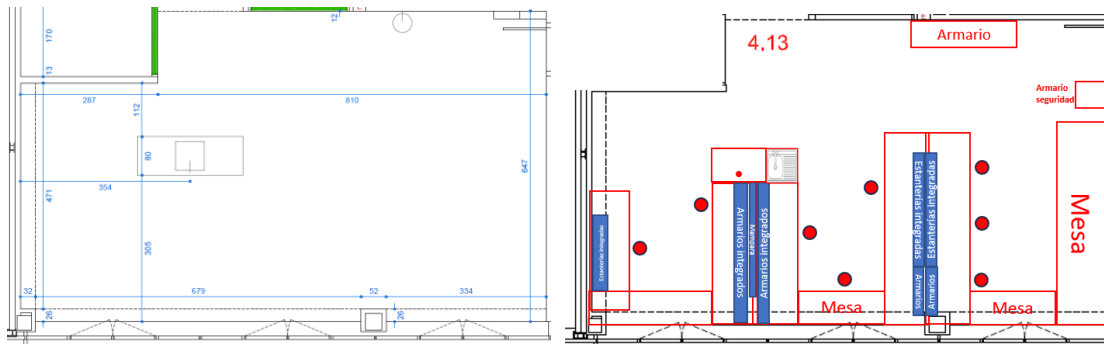
De una pieza o modular. Fabricadas en acero con acabado resistente con 2-4 compartimentos por módulo vertical hasta un total de al menos 10 compartimentos.

Dimensiones aproximadas largo-fondo-alto: 1200-1500 mm x 500-600 mm x 1800-2000 mm

**- COLGADOR/PERCHERO**

**- 3 x PAPELERAS O CONTENEDORES**

**SALA 4.13: LABORATORIO BIOLOGÍA MOLECULAR**



Las mesas para este espacio pueden ser mesas modulares unidas unas a otras o de una pieza

**- 1 MESA MURAL MODULAR EN L O 2 MESAS AJUSTADAS A PERFIL DE COLUMNA**

Fabricada con estructura de acero laminado, encimera con resistencia química, impacto y abrasión y fácil limpieza para generar 2 puestos de trabajo. Pueden ser mesas de una pieza o módulos conectados.

Dimensiones aproximadas largo-fondo-alto (2200 mm x 800-900 mm x 850-900 mm) + (2800 mm x 750-900 mm x 850-900 mm). La altura máxima deberá respetar la canaleta eléctrica instalada en el laboratorio que será perimetral por toda la sala e irá enrasada con la ventana, quedando su cota inferior a 95cm de suelo.

Traseras registrables. Servicios eléctricos, datos y telefonía. Que permita la colocación de módulos suspendidos desplazables a lo largo de la mesa con 1 módulo almacenaje cajón-puerta y 1 módulo cajones.

**- MESA PENINSULAR MODULAR**

Fabricada con estructura de acero laminado, encimera con resistencia química, impacto y abrasión y fácil limpieza

Dimensiones aproximadas largo-fondo-alto 3000-3100 mm x 1800-1900 mm x 850-900 mm. La altura máxima deberá respetar la canaleta eléctrica instalada en el laboratorio que será perimetral por toda la sala e irá enrasada con la ventana, quedando su cota inferior a 95cm de suelo. Mampara en medio de la mesa que separe ambos lados.

Con galería de servicios protegida y accesible por medio de canaleta con tapas registrables y/o torretas para electricidad, datos y telefonía que permita la ampliación y/o modificación sencilla de la configuración en el futuro. Preferentemente, acometida desde pared. Con armarios a ambos lados. Que permita la colocación de módulos suspendidos desplazables a lo largo de la mesa con 1 módulo almacenaje cajón-puerta y 1 módulo cajones.

#### **- FREGADERO**

Acero inoxidable/polipropileno. Con escurrimatrices y Panel antisalpicaduras. Con módulo lateral con pasacables para colocar equipo de purificación de agua.

Grifo mezclador + lavajos doble

Dimensiones aproximadas fregadero más módulo lateral 1800-1900 mm (ajustado a mesa peninsular del punto anterior) x 750 mm

Mueble inferior con puertas

#### **- MESA PENINSULAR MODULAR AJUSTADA A PERFIL DE LA COLUMNA**

Fabricada con estructura de acero laminado, encimera con resistencia química, impacto y abrasión y fácil limpieza

Dimensiones aproximadas largo-fondo-alto 4200-4400 mm x 1800-1900 mm x 850-900 mm. La altura máxima deberá respetar la canaleta eléctrica instalada en el laboratorio que será perimetral por toda la sala e irá enrasada con la ventana, quedando su cota inferior a 95cm de suelo.

Con galería de servicios protegida y accesible por medio de canaleta con tapas registrables y/o torretas para electricidad, datos y telefonía que permita la ampliación y/o modificación sencilla de la configuración en el futuro. Preferentemente, acometida desde pared. Con un primer módulo de armarios y el resto, estantes a ambos lados. Que permita la colocación de módulos suspendidos desplazables a lo largo de la mesa con 2 módulos almacenaje cajón-puerta y 4 módulos cajones.

#### **- MESA MURAL MODULAR**

Fabricada con estructura de acero laminado, encimera con resistencia química, impacto y abrasión y fácil limpieza. Resistencia >200kg/metro lineal

Dimensiones aproximadas largo-fondo-alto 4600 mm x 1000-1100 mm x 850-900 mm. La altura máxima deberá respetar la canaleta eléctrica instalada en el laboratorio que será perimetral por toda la sala e irá enrasada con la ventana, quedando su cota inferior a 95cm de suelo.

Traseras registrables. Servicios eléctricos, datos y telefonía. Que permita la colocación de módulos suspendidos desplazables a lo largo de la mesa con 1 módulo almacenaje cajón-puerta y 2 módulos cajones.

#### **- 2 x MESA MURAL**

Fabricada con estructura de acero laminado, encimera con resistencia química, impacto y abrasión y fácil limpieza. Puede ser una pieza única o módulos conectados.

Dimensiones aproximadas largo-fondo-alto 1800-2000 mm x 750-800 mm x 850-900 mm.

La altura máxima deberá respetar la canaleta eléctrica instalada en el laboratorio que será perimetral por toda la sala e irá enrasada con la ventana, quedando su cota inferior a 95cm de suelo.

Traseras registrables. Servicios eléctricos, datos y telefonía. Que permita la colocación de módulos suspendidos desplazables a lo largo de la mesa con 1 módulo almacenaje cajones cada mesa.

#### **- ARMARIO CONSUMIBLES Y REACTIVOS**

1 o varios módulos con dimensiones aproximadas largo-fondo-alto 2000-2500 mm x 500-700 mm x 2200-2400 mm

#### **- ARMARIO SEGURIDAD DISOLVENTES**

Tamaño aproximado largo-fondo-alto 500-700 mm x 500-700 mm x 1000-1400 mm

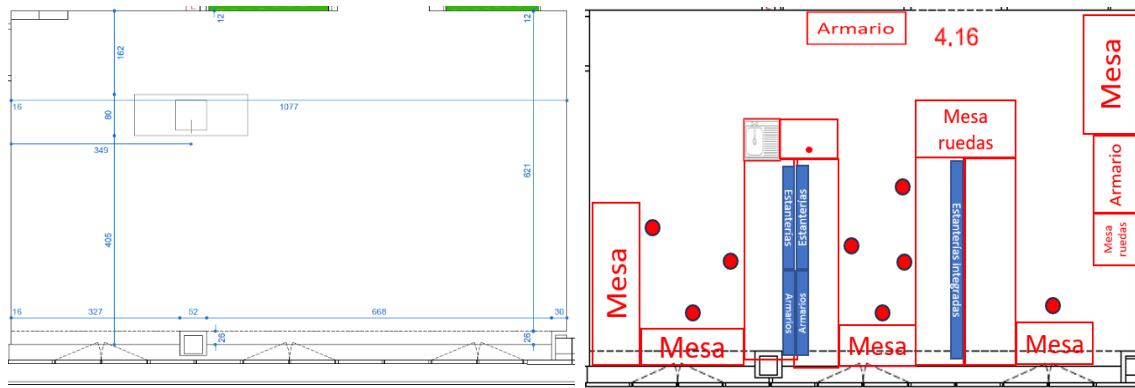
#### **- COLGADOR/PERCHERO**

**- 8 x TABURETE/SILLA ALTA CON RESPALDO CON REGULACIÓN DE ALTURA**

Con ruedas, con asiento anatómico con respaldo regulable en altura y profundidad, material resistente, aro reposapiés y elevación a gas.

**- 9 x PAPELERAS o CONTENEDORES  $\geq$  30 LITROS**

**SALA 4.16: LABORATORIO BIOLOGÍA SINTÉTICA**



**- MESA MURAL MODULAR**

Fabricada con estructura de acero laminado, encimera con resistencia química, impacto y abrasión y fácil limpieza. -

Dimensiones aproximadas largo-fondo-alto 3000-3200 mm x 750-900 mm x 850-900 mm

La altura máxima deberá respetar la canaleta eléctrica instalada en el laboratorio que será perimetral por toda la sala e irá enrasada con la ventana, quedando su cota inferior a 95cm de suelo.

Traseras registrables. Servicios eléctricos, datos y telefonía. Que permita la colocación de módulos suspendidos desplazables a lo largo de la mesa con 1 módulo almacenaje cajón-puerta.

**- MESA PENINSULAR MODULAR**

Ajustada a columna. Fabricada con estructura de acero laminado, encimera con resistencia química, impacto y abrasión y fácil limpieza.

Dimensiones aproximadas largo-fondo-alto 4000-4100 mm x 1800-2000 mm x 850-900 mm

La altura máxima deberá respetar la canaleta eléctrica instalada en el laboratorio que será perimetral por toda la sala e irá enrasada con la ventana, quedando su cota inferior a 95cm de suelo.

Resistencia  $\geq$ 200kg/metro lineal

Con galería de servicios protegida y accesible por medio de canaleta con tapas registrables y/o torretas para electricidad, datos y telefonía que permita la ampliación y/o modificación sencilla de la configuración en el futuro. Preferentemente, acometida desde pared. Con armarios y/o estanterías a ambos lados. Que permita la colocación de módulos suspendidos desplazables a lo largo de la mesa con 2 módulos almacenaje cajón-puerta y 2 módulos cajones.

**- FREGADERO**

Acero inoxidable/polipropileno. Con escurrematrazes y Panel antisalpicaduras. Con módulo lateral con pasacables para colocar equipo de purificación de agua.

Grifo mezclador + lavajos doble

Dimensiones aproximadas fregadero más módulo lateral 1800-2000 mm (ajustado a mesa peninsular del punto anterior) x 750 mm

Mueble inferior con puertas

#### **- MESA PENINSULAR MODULAR**

Fabricada con estructura de acero laminado, encimera con resistencia química, impacto y abrasión y fácil limpieza.

Dimensiones aproximadas largo-fondo-alto 4000-4100 mm x 1900-2100 mm x 850-900 mm

La altura máxima deberá respetar la canaleta eléctrica instalada en el laboratorio que será perimetral por toda la sala e irá enrasada con la ventana, quedando su cota inferior a 95cm de suelo.

Resistencia  $\geq 200\text{kg/metro lineal}$

Con galería de servicios protegida y accesible por medio de canaleta con tapas registrables y/o torretas para electricidad, datos y telefonía que permita la ampliación y/o modificación sencilla de la configuración en el futuro. Preferentemente, acometida desde pared. Con estantes solo a un lado. Que permita la colocación de módulos suspendidos desplazables a lo largo de la mesa con 2 módulos almacenaje cajón-puerta y 2 módulos cajones.

#### **- MESA con ruedas**

Fabricada con estructura de acero laminado, encimera con resistencia química, impacto y abrasión y fácil limpieza. Ruedas con freno

Dimensiones aproximadas largo-fondo-alto 1900-2100 mm (ajustada en la medida de lo posible a la anchura de la mesa peninsular del punto anterior) x 800-900 mm x 750-850 mm

Resistencia  $\geq 200\text{kg/metro lineal}$

#### **- MESA MURAL ÚNICA O MODULAR**

Fabricada con estructura de acero laminado, encimera con resistencia química, impacto y abrasión y fácil limpieza. Ruedas con freno

Dimensiones aproximadas largo-fondo-alto 2200-2300 mm x 900-1100 mm x 750-900 mm

Resistencia  $> 200\text{kg/metro lineal}$

Que permita la colocación de módulos suspendidos desplazables a lo largo de la mesa con 2 módulos almacenaje con cajones.

#### **- 3 x MESA MURAL**

Fabricada con estructura de acero laminado, encimera con resistencia química, impacto y abrasión y fácil limpieza.

Dimensiones aproximadas largo-fondo-alto 1700-1900 mm x 750-850 mm x 850-900 mm

La altura máxima deberá respetar la canaleta eléctrica instalada en el laboratorio que será perimetral por toda la sala e irá enrasada con la ventana, quedando su cota inferior a 95cm de suelo.

Traseras registrables. Servicios eléctricos, datos y telefonía. Que permita la colocación de módulos suspendidos desplazables a lo largo de la mesa con 1 módulo almacenaje con cajones cada mesa.

#### **- ARMARIO CONSUMIBLES Y REACTIVOS**

1 o varios módulos con dimensiones aproximadas largo-fondo-alto hasta 1500 mm x 500-700 mm x 2200-2400 mm

#### **- ARMARIO CONSUMIBLES Y REACTIVOS**

1 o varios módulos con dimensiones aproximadas largo-fondo-alto hasta 2500 mm x 500-700 mm x 2200-2400 mm

#### **- MESA con ruedas**

---

Fabricada con estructura de acero laminado, encimera con resistencia química, impacto y abrasión y fácil limpieza. Ruedas con freno  
Dimensiones aproximadas largo-fondo-alto 800-900 mm x 800-900 mm x 750-850 mm

- **COLGADOR/PERCHERO**

- **8 x TABURETE/SILLA ALTA CON RESPALDO CON REGULACIÓN DE ALTURA**

Con ruedas, con asiento anatómico con respaldo regulable en altura y profundidad, material resistente, aro reposapiés y elevación a gas.

- **9 x PAPELERAS o CONTENEDORES  $\geq$  30 LITROS**