



ANEXO IV

INSTRUCCIÓN PARA LA COLOCACIÓN DE CARTEL DE OBRA Y REALIZACIÓN DE REPORTAJE FOTOGRÁFICO EN OBRAS PROMOVIDAS POR EL AYUNTAMIENTO DE PAMPLONA O SUS ORGANISMOS AUTÓNOMOS

I. CARTEL DE OBRA

- a. La empresa adjudicataria deberá colocar a su cargo, en lugar visible, cartel de las obras siguiendo los modelos e instrucciones del Ayuntamiento de Pamplona.
- b. En función de la obra que se vaya a ejecutar el número y dimensión del cartel será uno de los siguientes:
 1. Dos carteles metálicos de dimensión mínima de 6 x 3 metros.
 2. Dos carteles metálicos de dimensión mínima de 4 x 2 metros.
 3. Un cartel metálico de dimensión mínima de 4 x 2 metros.
- c. El cartel será diseñado conforme al modelo que figura a continuación en el presente Anexo (manual de señalización de obras del Ayuntamiento de Pamplona). Previamente al inicio de obra, se presentará un plan de señalización conforme a dicho manual, debiendo ser aprobado por el Ayuntamiento de Pamplona.
- d. El cartel deberá estar instalado en la fecha de la firma del Acta de Comprobación de Replanteo de la obra, debiendo constar esta circunstancia expresamente en el acta. Este será requisito indispensable para el abono de la certificación.
- e. A la recepción de las obras, deberá procederse a la retirada del cartel por el contratista en el plazo máximo de un mes y a su costa, pudiendo esta Administración retirarlo con cargo a la garantía depositada por el adjudicatario, transcurrido dicho tiempo.
- f. El contratista no podrá instalar ninguna otra valla publicitaria en la obra ni en sus inmediaciones. Exclusivamente se permitirá la rotulación en las casetas de obra y maquinaria de obra.
- g. El modelo de vallados y otros elementos que pudieran colocarse durante la ejecución de las obras será definido por el Ayuntamiento de Pamplona, pudiendo éste solicitar la rotulación integral del mismo.



- h. Deberá rotularse la denominación de los comercios sitos en la zona afectada por las obras en el modo que indique el Ayuntamiento, con el objeto de causar las mínimas afecciones a éstos durante la ejecución de las obras.

II. REPORTAJE FOTOGRÁFICO

- a) La empresa adjudicataria deberá presentar al Ayuntamiento de Pamplona sendos reportajes fotográficos en formato digital, uno de ellos previo al comienzo de las obras y otro posterior a su finalización.
- b) Asimismo, con periodicidad mensual, deberá entregar al Ayuntamiento de Pamplona un reportaje fotográfico digital reflejando las partes más significativas de la obra ejecutada, así como su desarrollo.

III. SEGUIMIENTO TIMELAPSE DE LA EJECUCIÓN DE LA OBRA

El adjudicatario deberá llevar a cabo un seguimiento Timelapse de la ejecución TOTAL del proyecto, basado en las nuevas tecnologías, mediante la técnica del Timelapse, Hyperlapses (para dar la sensación de movernos por el exterior e interior a cámara rápida) y vuelos con drones (siempre que se pueda volar según la legislación vigente -ENAIRE).

1. Las cámaras se pueden controlar vía remoto y envió por correo o dropbox, para visualización o descarga por parte del cliente (4G - WIFI), incluso en visualización en tiempo real a través de la página web del Ayuntamiento.
2. Calidad de imagen muy alta (Fotografía).
3. Calidad de video final 4K y FULL HD (Video).
4. Equipo Técnico:
 - Cámaras vídeo 4K, ópticas Zeiss, Drone 4K.
 - Grabación de vídeo 4K y Full HD. Grúa motorizada, slider motorizado.
 - SteadyCam, rótulas panorámicas motorizadas.
 - Carlapse (Vehículo motorizado autónomo para capturas de imágenes).

AYUNTAMIENTO DE PAMPLONA
MANUAL DE SEÑALIZACIÓN DE OBRAS
MAYO 2020



Ayuntamiento de
Pamplona

Iruñeko
Udala

ÍNDICE

1	Estructura básica	
	Formatos	4
	Montaje y diseño	5
	Tipografía	6
	Contenidos	7
2	Vallas horizontales	
	Retícula	9
	Modelos	12
	Elementos y especificaciones	18
	Imágenes	21
3	Valla vertical	
	Retícula	26
	Modelos	29
	Elementos y especificaciones	35
	Imágenes	37

FORMATOS

El soporte para la señalización de las obras del Ayuntamiento de Pamplona son tres formatos básicos de vallas.

Dos horizontales

6 m de ancho x 3 m de alto

4 m de ancho x 2 m de alto

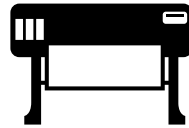
Un solo formato vertical

2 m de ancho x 3 m de alto



MATERIAL

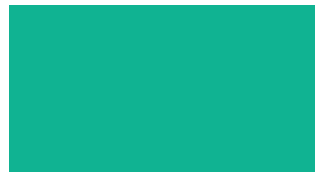
La impresión de las vallas se realiza sobre un vinilo impreso en CMYK que después se coloca sobre el soporte.



COLORES

Los colores empleados en las vallas de obra del Ayuntamiento de Pamplona son Verde y Negro. El color verde es el oficial de la corporación.

Verde



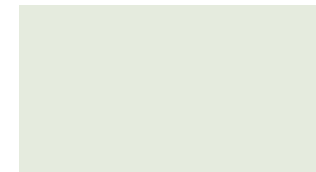
CMYK 78C 56Y
PANTONE GREEN C

Negro



CMYK 100K
PANTONE BLACK C

Blanco



CMYK Blanco

IMÁGENES

Las imágenes utilizadas se reproducen a ser posible en color (siempre CMYK) y a una resolución adecuada su tamaño. La resolución recomendada mínima para su correcta visualización es de 100 píxeles por pulgada (ppp).



Color CMYK
Resolución mínima 100 ppp

TIPOS DE LETRA

Los tipos de letra empleados son Platform para el texto y Poppins, sólo para etiquetas.

Platform

POPPINS

PLATFORM

Platform es el tipo de letra principal y se emplea en todos los textos informativos de la valla, en dos formatos: Regular (más fina) y Medium (más negra).

Platform Regular

<https://commercialtype.com/catalog/platform/regular>

Platform Medium

<https://commercialtype.com/catalog/platform/medium>

Platform Regular

abcdefghijklmnopqrñstuvwxyz
ABCDEFGHIJKLMÑOP 1234567890

Platform Medium

abcdefghijklmnopqrñstuvwxyz
ABCDEFGHIJKLMÑOP 1234567890

POPPINS

Poppins es el tipo de letra secundario y se emplea en etiquetas o epígrafes, en mayúsculas.

Poppins Family

<https://fonts.google.com/specimen/Poppins>

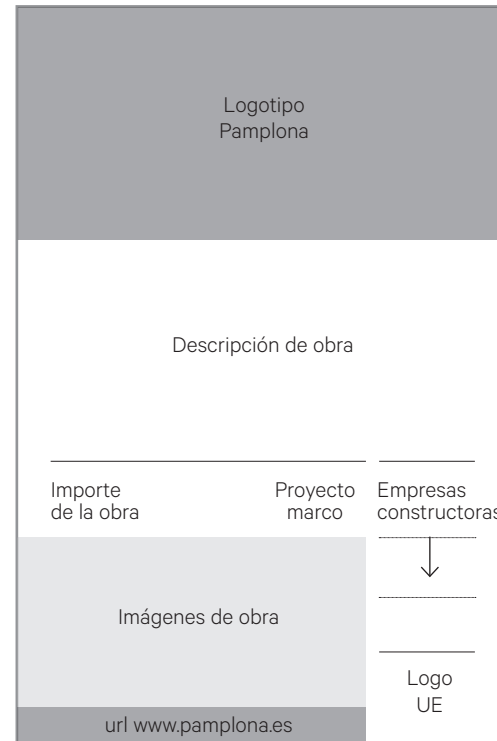
Poppins Regular

abcdefghijklmnopqrñstuvwxyz
ABCDEFGHIJKLMÑOP 1234567890

DISTRIBUCIÓN POR FORMATO

Para establecer unas pautas comunes, se han habilitado unos espacios permanentes que se han asignado a los contenidos que habitualmente aparecen en las señalizaciones de obras: logotipo del Ayuntamiento, denominación de la obra, imágenes (fotos o plano de situación), logos de las empresas promotoras y constructoras, y url del Ayuntamiento.

Formato vertical



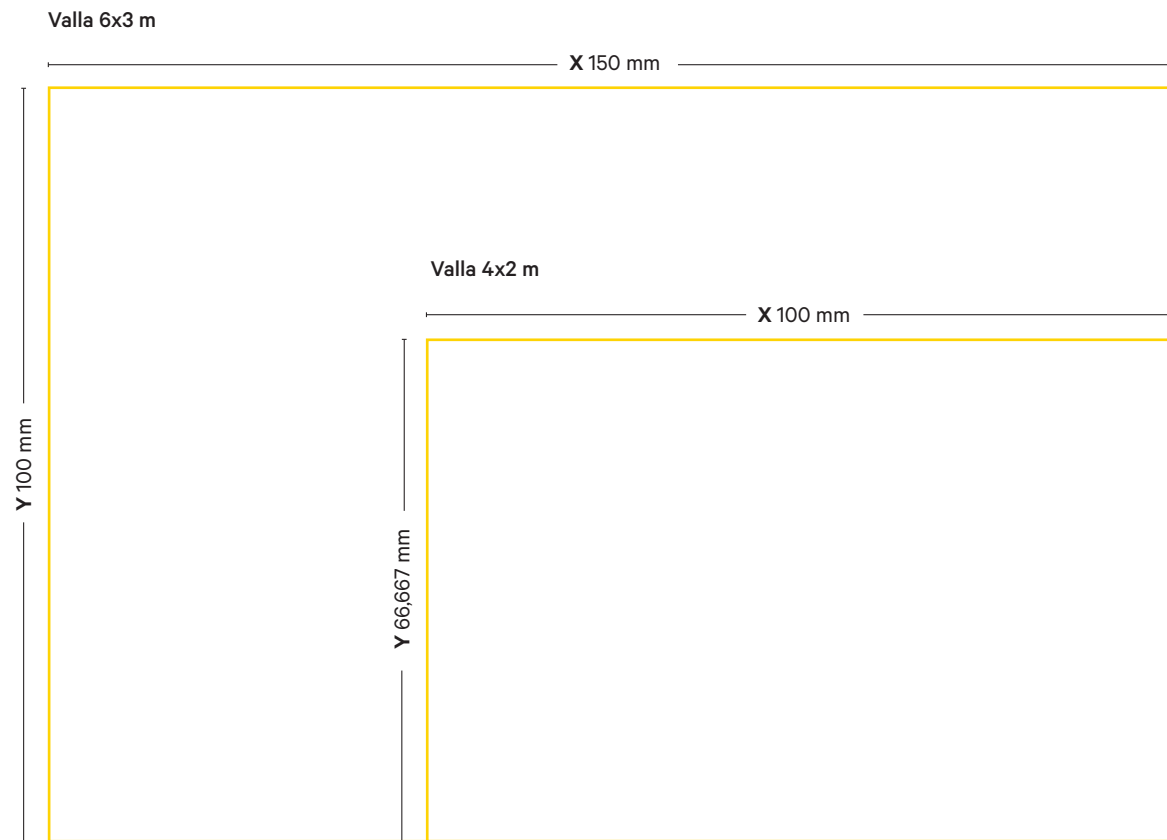
Formatos horizontales





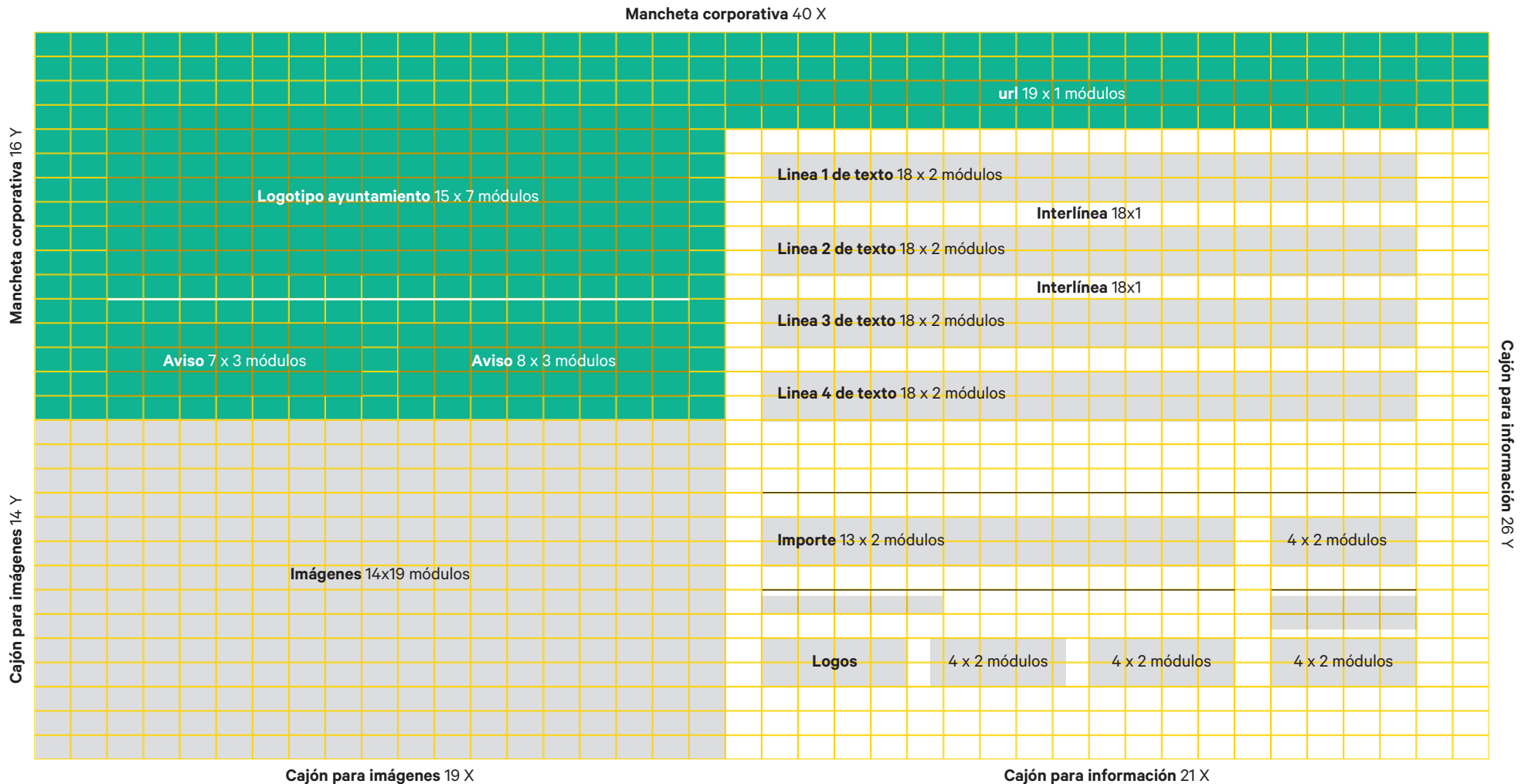
TAMAÑO DEL MÓDULO

La retícula para los dos modelos de vallas horizontales es la misma, pero a escala. Se construye con estos módulos que se muestran a tamaño real.



MÓDULOS

Organización de contenidos, y márgenes de respeto.



MÓDULOS

Visualización de la valla sobre la retícula.

www.pamplona.es

 Ayuntamiento de Pamplona | **Iruñeko** Udala

 PERDONE LAS MOLESTIAS

 Estamos trabajando para mejorar la ciudad

Obras de accesibilidad y salón de actos en el colegio María Auxiliadora

Presupuesto:
676.802,49 €

ADJUDICATARIA

 PROYECTO COFINANCIADO

MODELO 1

Contiene el máximo de elementos

www.pamplona.es

Ayuntamiento de Pamplona Iruñeko Udala

PERDONE LAS MOLESTIAS

Estamos trabajando para mejorar la ciudad

Obras de accesibilidad y salón de actos en el colegio María Auxiliadora

Presupuesto:
676.802,49 €

ADJUDICATARIA

GO GREEN PAMPLONA

PROYECTO COFINANCIADO

lacunza CONSTRUCCIONES

ANDIA CONSTRUCCIONES

hmv Infraestructuras

ERK i CONSTRUCCION

FEDER Fondo Europeo de Desarrollo Regional

MODELO 2

No contiene el ememento 'Proyecto cofinanciado'.
El resto de logotipos ubicados en la última línea se desplazan a la derecha.

www.pamplona.es

Ayuntamiento de Pamplona | **Iruñeko Udala**

PERDONE LAS MOLESTIAS | **Estamos trabajando para mejorar la ciudad**

Obras de accesibilidad y salón de actos en el colegio María Auxiliadora

Presupuesto:
676.802,49 €

ADJUDICATARIA

GO GREEN PAMPLONA

lacunza | **hnv Infraestructuras** | **ERKI CONSTRUCCION**

MODELO 3

No contiene el elemento 'GO GREEN'. Se elimina la línea que encerraba este logo y la partida presupuestaria.

www.pamplona.es

Ayuntamiento de Pamplona | Iruñeko Udala

PERDONE LAS MOLESTIAS

Estamos trabajando para mejorar la ciudad

Obras de accesibilidad y salón de actos en el colegio María Auxiliadora

Presupuesto:
676.802,49 €

ADJUDICATARIA

lacunza CONSTRUCCIONES

hnv Infraestructuras

ERKI CONSTRUCCION

MODELO 4

Cuando las empresas adjudicatarias son 2, todos los elementos de la mitad inferior derecha del cartel pueden disponerse en una única franja, dividida por un filete separador.

El símbolo 'Go Green' puede aparecer o no hacerlo, sin que cambie la distribución de elementos.

www.pamplona.es

Ayuntamiento de Pamplona Iruñeko Udala

PERDONE LAS MOLESTIAS

Estamos trabajando para mejorar la ciudad

Obras de accesibilidad y salón de actos en el colegio María Auxiliadora

Presupuesto: 676.802,49 €

ADJUDICATARIA

GO GREEN PAMPLONA

lacunza CONSTRUCCIONES

hmv Infraestructuras

MODELO 5

Cuanto menos logotipos incluye el cartel, más espacio adquiere la parte de Presupuesto

www.pamplona.es

 Ayuntamiento de Pamplona | **Iruñeko**
Udala

 **PERDONE LAS MOLESTIAS**

 Estamos trabajando para mejorar la ciudad

Obras de accesibilidad y salón de actos en el colegio María Auxiliadora

Presupuesto:
676.802,49 €


ADJUDICATARIA


 

MODELO SIN IMAGENES

No altera la organización de los elementos de la parte derecha. La imagen desaparece y el fondo verde de la mancha ocupa su lugar.

www.pamplona.es

 Ayuntamiento de **Pamplona** | **Iruñeko**
Udala

 PERDONE LAS MOLESTIAS

 Estamos trabajando para mejorar la ciudad

Obras de accesibilidad y salón de actos en el colegio María Auxiliadora

Presupuesto: **676.802,49 €**

ADJUDICATARIA

VALLA DE 6 X 3 METROS
Especificaciones de texto.

Logotipo
2.250 x 700 mm
Color blanco


Platform Medium
340 pt
Track 30
Color blanco




Ayuntamiento de Pamplona | **Iruñeko Udala**

www.pamplona.es

Obras de accesibilidad y salón de actos en el colegio María Auxiliadora

 **PERDONE LAS MOLESTIAS**

 **Estamos trabajando para mejorar la ciudad**

Platform Regular
Mayúsculas
270 pt
Interlínea 290
Track 30
Alineado a la izquierda
Color blanco

Platform Regular
270 pt
Interlínea 290
Track 30
Alineado a la izquierda
Color blanco

Icono
Provisto
270x300 mm
Color blanco

Icono
Provisto
270x270 mm
Color blanco

Platform Medium
780 pt
Interlínea 850
Track -10
Alineado a la izquierda
Color negro

Presupuesto: **676.802,49 €**

Platform Regular
230 pt
Interlínea 450
Track 30
Alineado a la izquierda
Color negro

ADJUDICATARIA



Poppins Regular
Mayúsculas
150 pt
Interlínea 170
Track 0
Alineado a la izquierda
Color negro

Platform Regular
440 pt
Interlínea 450
Track 20
Alineado a la izquierda
Color negro

PROYECTO COFINANCIADO



Poppins Regular
Mayúsculas
150 pt
Interlínea 170
Track 0
Alineado a la izquierda
Color negro

VALLA DE 4 X 2 METROS
Especificaciones de texto.

Logotipo
1.500 x 466,8 mm
Color blanco

Platform Medium
230 pt
Track 30
Color blanco



www.pamplona.es

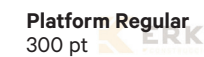
Obras de accesibilidad y salón de actos en el colegio María Auxiliadora

Platform Medium
520 pt
Interlínea 570
Track -10
Alineado a la izquierda
Color negro

Presupuesto: **676.802,49 €**

Platform Regular
155 pt
Interlínea 300
Track 30
Alineado a la izquierda
Color negro

ADJUDICATARIA



Poppins Regular
Mayúsculas
100 pt
Interlínea 110
Track 0
Alineado a la izquierda
Color negro

Platform Regular
300 pt
Interlínea 300
Track 20
Alineado a la izquierda
Color negro

PROYECTO COFINANCIADO



Poppins Regular
Mayúsculas
100 pt
Interlínea 110
Track 0
Alineado a la izquierda
Color negro

ESPECIFICACIONES DE FILETES Y COLORES

Tamaño mediano (6x3 m) / Tamaño pequeño (4x2 m).

Mancheta corporativa
Verde 78C 56Y



Filete
10 pt. / 7 pt.
Color blanco

**Obras de accesibilidad
y salón de actos en
el colegio María
Auxiliadora**

Filetes
7 pt. / 5 pt.
Color negro

Presupuesto:
676.802,49 €

ADJUDICATARIA



PROYECTO COFINANCIADO



Separador de puntos
5 pt. / 3 pt.
Color negro

FORMATO

Tamaño mediano (6x3 m) / Tamaño pequeño (4x2 m)

Cajón para imágenes 14 Y

www.pamplona.es

Ayuntamiento de Pamplona | Iruñeko Udala

PERDONE LAS MOLESTIAS

Estamos trabajando para mejorar la ciudad

Obras de accesibilidad y salón de actos en el colegio María Auxiliadora

Presupuesto: 676.802,49 €

ADJUDICATARIA

lacunza hny Infraestructuras ERKi

PROYECTO COFINANCIADO

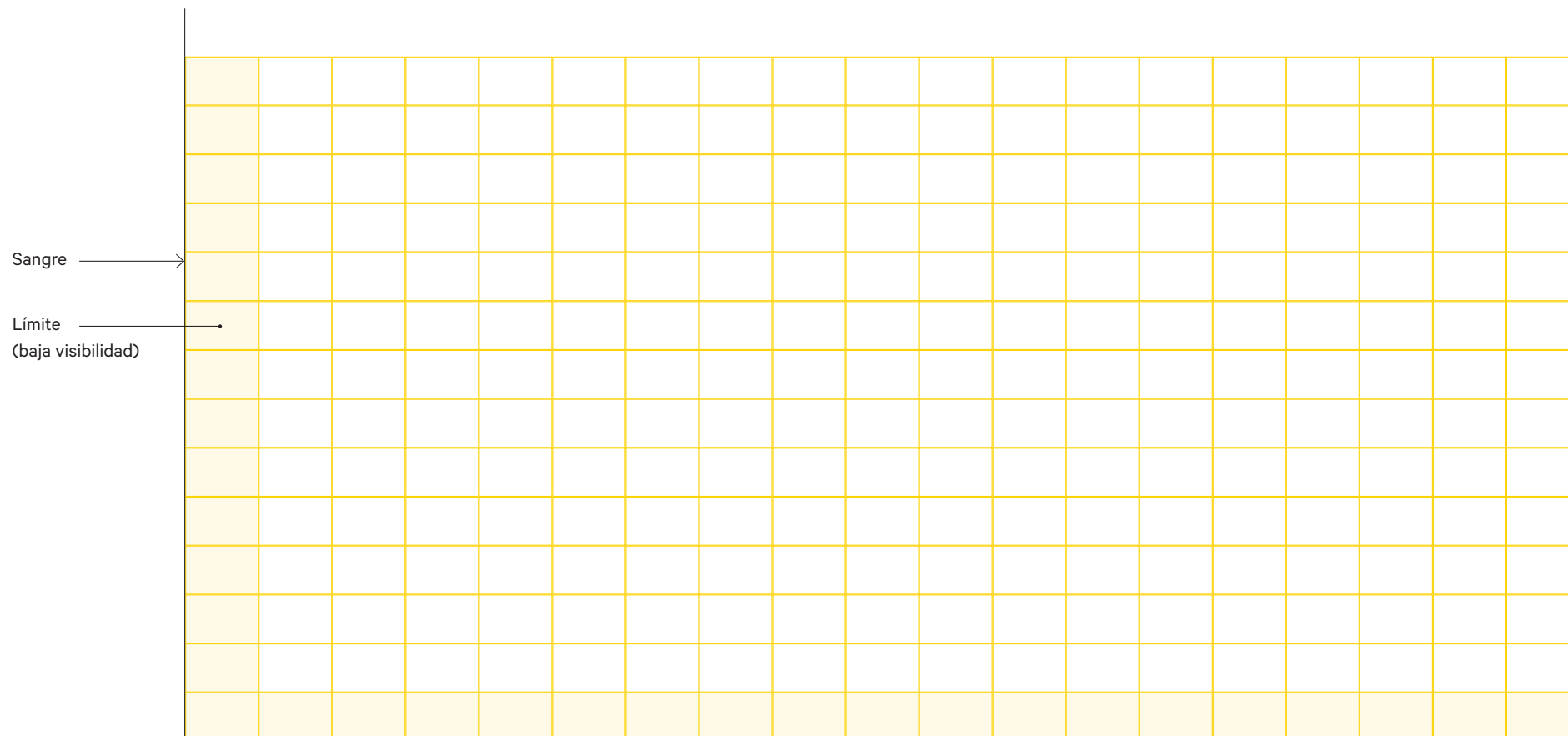
FEDER Fondo Europeo de Desarrollo Regional

Cajón para imágenes 19 X



RETÍCULA

Las imágenes deben ser claras y adaptarse a la retícula. No se recomienda emplear más de 3 en el mismo cajón. Es conveniente que la información más importante o (si la hubiera) de texto **no se sitúe en los bordes que van a sangre**, ya que podrían estar cubiertos por marcos o perfiles.





DISPOSICIONES

- Según las necesidades, el cajón reservado para imágenes puede contener **entre 1 y 3**. Las imágenes han de adaptarse a la modulación de la retícula.
- Cuando se utilizan varias imágenes, se recomienda que una de ellas sea la **principal**
- Las imágenes se separan siempre con un **filete separador** vertical u horizontal de color blanco. El grosor del filete varía según el tamaño:

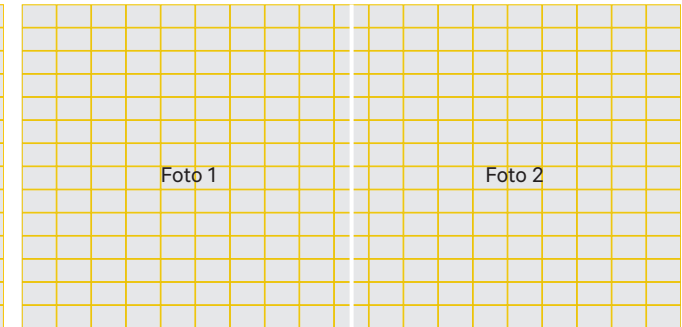
Vallas 6x3 m	30 pts.
Vallas 4x2 m	20 pts.

- Tipo de imágenes que pueden aparecer en la valla:

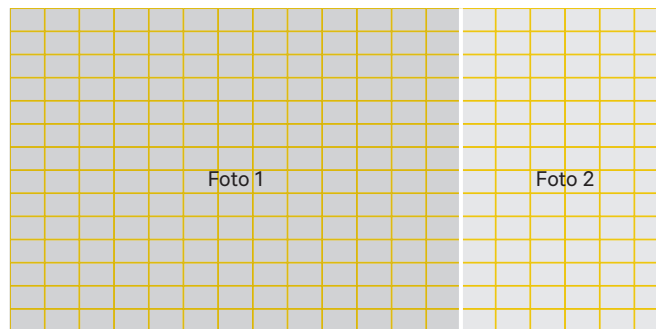
- Fotografías
- Planos
- Mapas tipo callejero
- Imágenes en 3D
- Detalles constructivos



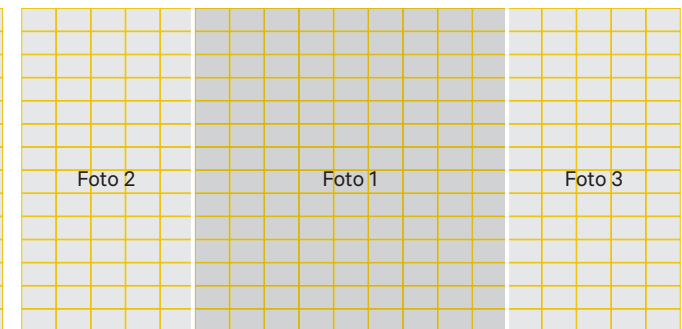
1 imagen



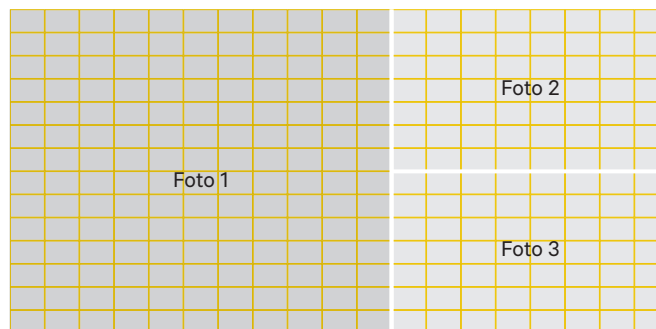
2 imágenes



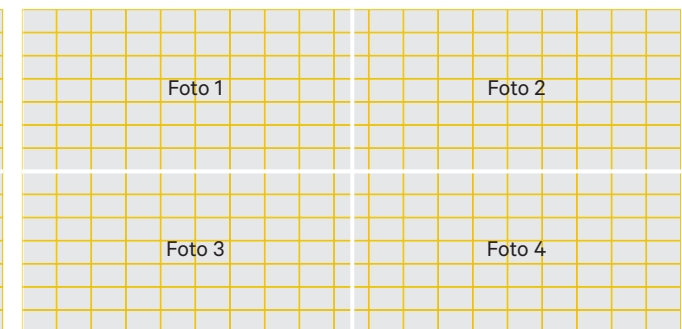
2 imágenes



3 imágenes



3 imágenes



4 imágenes



EJEMPLOS

- Según las necesidades, el cajón reservado para imágenes puede contener **entre 1 y 3**. Las imágenes han de adaptarse a la modulación de la retícula.
- Cuando se utilizan varias imágenes, se recomienda que una de ellas sea la **principal**
- Las imágenes se separan siempre con un **filete separador** vertical u horizontal de color blanco. El grosor del filete varía según el tamaño:

Vallas 6x3 m	30 pts.
Vallas 4x2 m	20 pts.

- Tipo de imágenes que pueden aparecer en la valla:

· Fotografías
· Planos
· Mapas tipo callejero*
· Imágenes en 3D
· Detalles constructivos

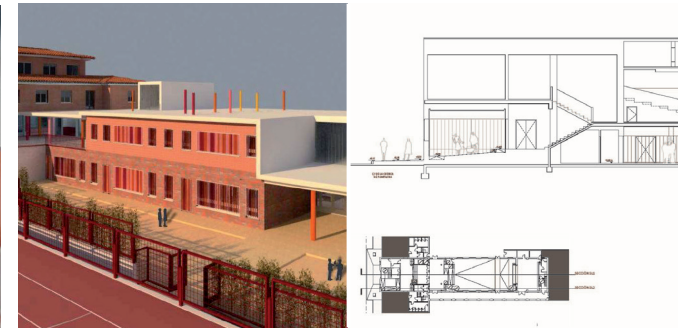
(*) En el caso de los **mapas tipo callejero**, pueden aportar breves indicaciones si la movilidad está afectada por causa de las obras. En estos casos, Las líneas y las tramas de color utilizadas en el plano deben realizarse con colores poco saturados y en tonos suficientemente claros para que las denominaciones de las calles, en gris oscuro (70%), y las indicaciones de movilidad, en negro (100%) se visualicen fácilmente.



1 imagen (imagen 3D)



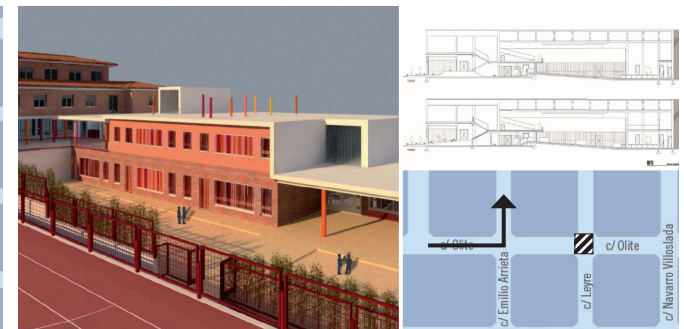
2 imágenes (imagen 3D / fotografía)



2 imágenes (imagen 3D / plano)



3 imágenes (imagen 3D / fotografía / mapa callejero*)

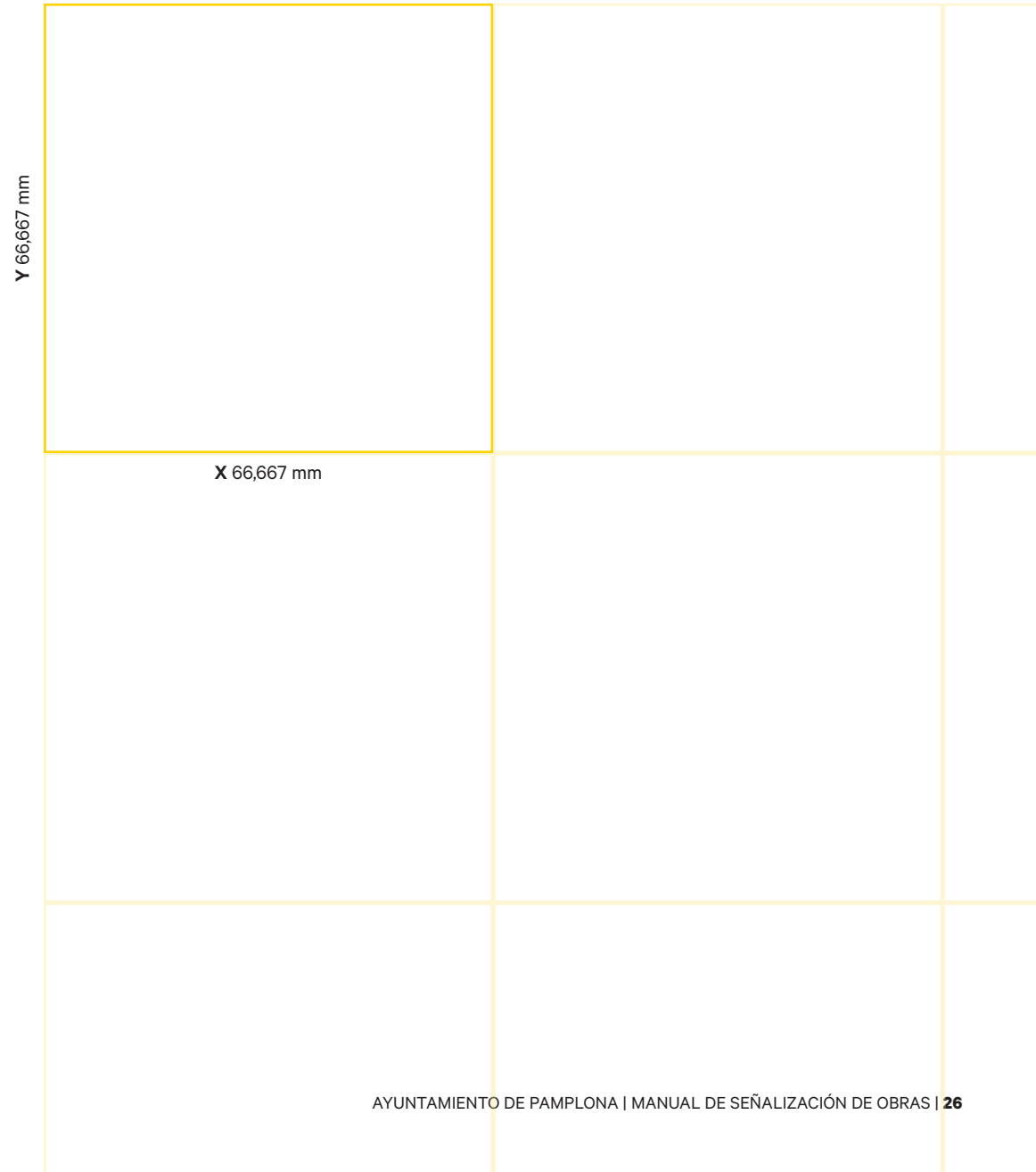


3 imágenes (imagen 3D / plano / mapa callejero*)



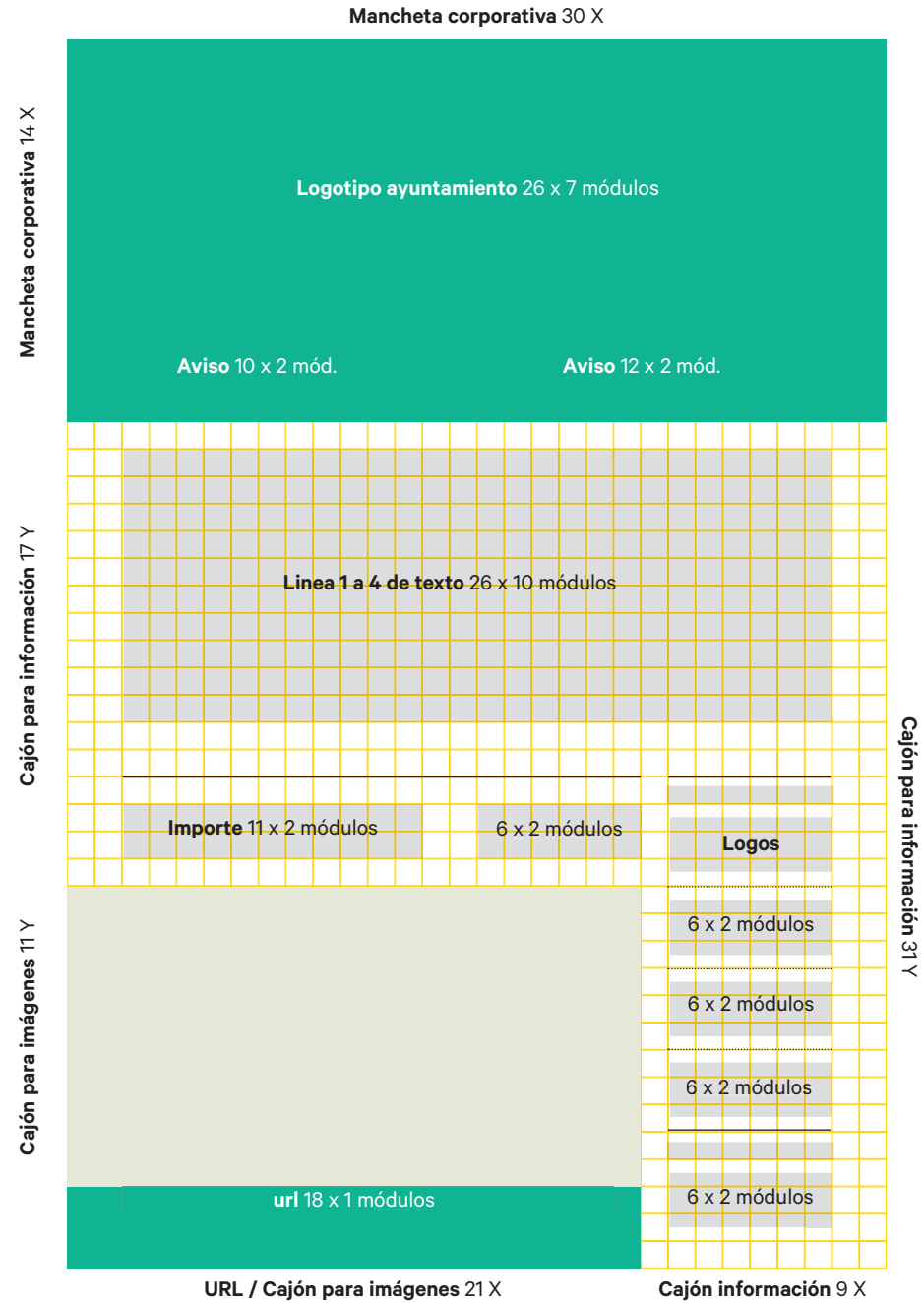
TAMAÑO DEL MÓDULO

La retícula para la valla vertical es cuadrada. Se construye con estos módulos que se muestran a tamaño real.



MÓDULOS

Organización de contenidos, y márgenes de respeto.



MÓDULOS

Visualización de la valla sobre la retícula.

Ayuntamiento de Pamplona | Iruñeko Udala

PERDONE LAS MOLESTIAS | Estamos trabajando para mejorar la ciudad

Obras de accesibilidad y salón de actos en el colegio María Auxiliadora

Presupuesto: 676.802,49 €

Plazara!

ADJUDICATARIA

lacunza

hnv Infraestructuras

ERKi

PROYECTO COFINANCIADO

FEDER Fondo Europeo de Desarrollo Regional

www.pamplona.es

MODELO 1

Contiene el máximo de elementos.
 En este modelo, como en todos los demás, el logotipo de 'Go Green' puede aparecer, o no hacerlo



Ayuntamiento de **Pamplona** | **Iruñeko Udala**



PERDONE LAS MOLESTIAS



Estamos trabajando para mejorar la ciudad

Obras de accesibilidad y salón de actos en el colegio María Auxiliadora

Presupuesto:
676.802,49 €



ADJUDICATARIA






PROYECTO COFINANCIADO





www.pamplona.es

MODELO 2

Contiene el campo 'Proyecto Confinanciado' con el logotipo de la unión europea. Contiene menos de 3 logos de adjudicatarias.

En este caso, la franja inferior verde se extiende hasta el lado derecho. En ella, la url www.pamplona.es se sitúa centrada.

Ayuntamiento de Pamplona | **Iruñeko Udala**

PERDONE LAS MOLESTIAS | Estamos trabajando para mejorar la ciudad

Obras de accesibilidad y salón de actos en el colegio María Auxiliadora

Presupuesto:
676.802,49 €

GO GREEN PAMPLONA

ADJUDICATARIA
lacunza

PROYECTO COFINANCIADO
FEDER
Fondo Europeo de Desarrollo Regional

www.pamplona.es

MODELO 3

No contiene el campo 'Proyecto Confinanciado' con el logotipo de la unión europea.

En este caso, la franja inferior verde se extiende hasta el lado derecho. En ella, la url www.pamplona.es se sitúa centrada.

Los logotipos de adjudicatarias se distribuyen en el espacio restante respetando la retícula, y dejando el espacio sobrante por debajo.

Ayuntamiento de Pamplona | **Iruñeko Udala**

PERDONE LAS MOLESTIAS | Estamos trabajando para mejorar la ciudad

Obras de accesibilidad y salón de actos en el colegio María Auxiliadora

Presupuesto: **676.802,49 €**

GO GREEN PAMPLONA

ADJUDICATARIA

CONSTRUCCIONES **lacunza**

hnv Infraestructuras

ERKi CONSTRUCCIONES

www.pamplona.es

MODELO 3

No contiene el campo 'Proyecto Confinanciado' con el logotipo de la unión europea. Contiene más de un logo de empresa adjudicataria

En este caso, la franja inferior verde se extiende hasta el lado derecho. En ella, la url www.pamplona.es se sitúa centrada.

Los logotipos de adjudicatarias se distribuyen en el espacio restante respetando la retícula, y dejando el espacio sobrante por debajo.

Ayuntamiento de Pamplona | Iruñeko Udala

PERDONE LAS MOLESTIAS | Estamos trabajando para mejorar la ciudad

Obras de accesibilidad y salón de actos en el colegio María Auxiliadora

Presupuesto: 676.802,49 €

GO GREEN PAMPLONA

ADJUDICATARIA

CONSTRUCCIONES lacunza

hmv Infraestructuras

www.pamplona.es

MODELO 4

No contiene el campo 'Proyecto Confinanciado' con el logotipo de la unión europea. Contiene un sólo logo de empresa adjudicataria.

En este caso, la franja inferior verde se extiende hasta el lado derecho. En ella, la url www.pamplona.es se sitúa centrada.

El epígrafe y el logo de la empresa adjudicataria se desplazan alineándose con la imagen.

La línea sobre Presupuesto y el logo de 'Go Green' desaparece.

Ayuntamiento de Pamplona | **Iruñeko Udala**

PERDONE LAS MOLESTIAS | Estamos trabajando para mejorar la ciudad

Obras de accesibilidad y salón de actos en el colegio María Auxiliadora

Presupuesto:
676.802,49 €

GO GREEN PAMPLONA

ADJUDICATARIA

CONSTRUCCIONES **lacunza**

www.pamplona.es

MODELO SIN FOTO

Las empresas adjudicatarias se desplazan de la columna vertical creando un bloque debajo del bloque de presupuesto.

En este caso, la franja inferior verde se extiende hasta el lado derecho. En ella, la url www.pamplona.es se sitúa centrada.

Ayuntamiento de Pamplona | Iruñeko Udala

PERDONE LAS MOLESTIAS

Estamos trabajando para mejorar la ciudad

Obras de accesibilidad y salón de actos en el colegio María Auxiliadora

Presupuesto:
676.802,49 €

GO GREEN PAMPLONA

ADJUDICATARIA

PROYECTO COFINANCIADO

CONSTRUCCIONES lacunza

FEDER Fondo Europeo de Desarrollo Regional

www.pamplona.es

Especificaciones de texto.

Logotipo
1.500 x 466,8 mm
Color blanco

Platform Regular
Mayúsculas
160 pt
Interlínea 175
Track 30
Alineado a la izquierda
Color blanco

Icono
Provisto
133,34 x 148,6 mm
Color blanco

Platform Medium
470 pt
Interlínea 480
Track -10
Alineado a la izquierda
Color negro

Platform Regular
160 pt
Interlínea 300
Track 30
Alineado a la izquierda
Color negro

Platform Regular
300 pt
Interlínea 300
Track 20
Alineado a la izquierda
Color negro

Platform Medium
200 pt
Track 30
Alineación centrada
Color negro

Platform Regular
160 pt
Interlínea 175
Track 30
Alineado a la izquierda
Color blanco

Icono
Provisto
133,34 x 133,34 mm
Color blanco

Poppins Regular
Mayúsculas
86 pt
Track 0
Alineado a la izquierda
Color negro

Especificaciones de filetes y colores

Filete
7 pt.
Color blanco



Mancheta corporativa
Verde 78C 56Y

Obras de accesibilidad y salón de actos en el colegio María Auxiliadora

Presupuesto:
676.802,49 €

Plazara!

ADJUDICATARIA

lacunza

Filetes
5 pt.
Color negro

Separadores de puntos
3 pt.
Color negro

hny Infraestructuras

ERKI

PROYECTO COFINANCIADO



Mancheta para url
Verde 78C 56Y

www.pamplona.es

FORMATO

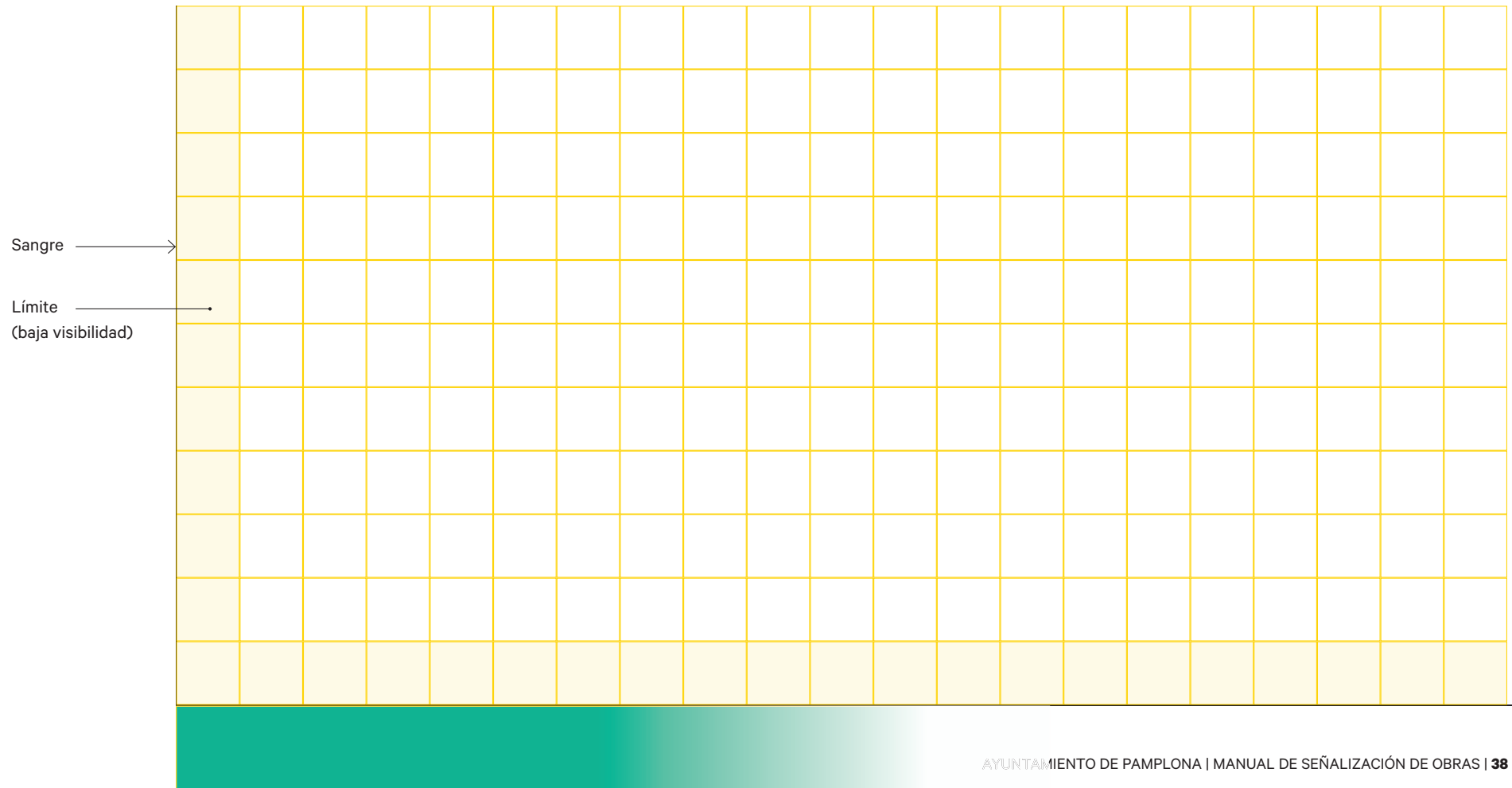
21 módulos horizontales x 11 módulos verticales.

The image shows a vertical sign template with a green header and footer. The header contains the logos of the Ayuntamiento de Pamplona and Iruñeko Udala. Below the header, there are two icons: a smiley face with the text 'PERDONE LAS MOLESTIAS' and a person with a speech bubble with the text 'Estamos trabajando para mejorar la ciudad'. The main body of the sign features large, bold text: 'Obras de accesibilidad y salón de actos en el colegio María Auxiliadora'. Below this, there is a section for 'Presupuesto: 676.802,49 €' and 'Plazara!'. To the right of the budget, there is a 'Cajón para imágenes 21 X' label. The sign also includes logos for 'ADJUDICATARIA' (lacunza, hnv Infraestructuras, ERKI) and 'PROYECTO COFINANCIADO' (FEDER). The footer contains the website 'www.pamplona.es'. On the left side, there is a vertical label 'Cajón para imágenes 11 Y' next to a grid of 11 yellow squares.



RETÍCULA

Las imágenes deben ser claras y adaptarse a la retícula. No se recomienda emplear más de 3 en el mismo cajón. Es conveniente que la información más importante o (si la hubiera) de texto **no se sitúe en los bordes que van a sangre**, ya que podrían estar cubiertos por marcos o perfiles.





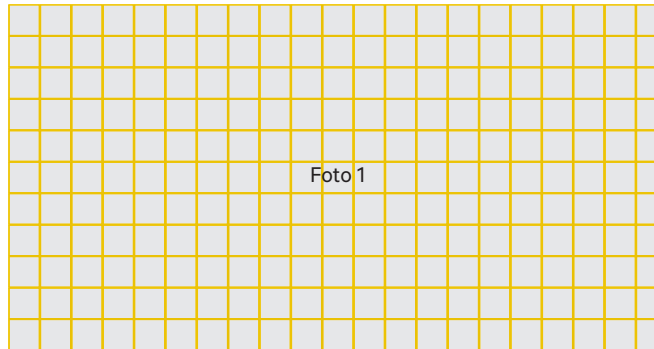
DISPOSICIONES

- Según las necesidades, el cajón reservado para imágenes puede contener **entre 1 y 3**. Las imágenes han de adaptarse a la modulación de la retícula.
- Cuando se utilizan varias imágenes, se recomienda que una de ellas sea la **principal**
- Las imágenes se separan siempre con un **filete separador** vertical u horizontal de color blanco. Grosor del filete:

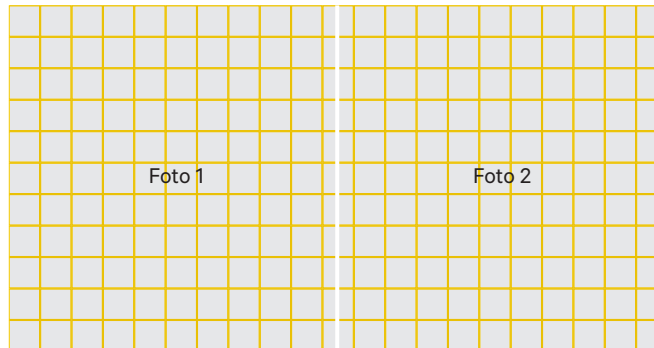
Vallas 2x3 m **20 pts.**

- Tipo de imágenes que pueden aparecer en la valla:

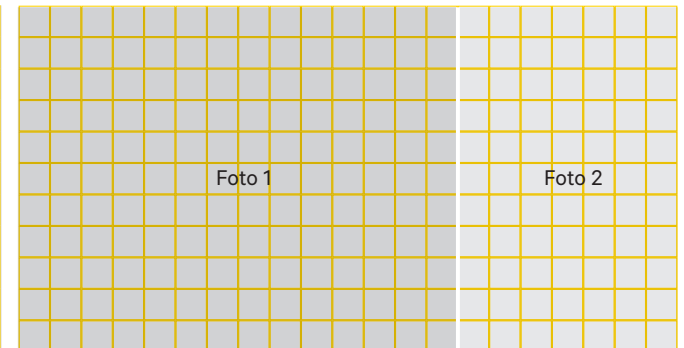
- Fotografías
- Planos
- Mapas tipo callejero
- Imágenes en 3D
- Detalles constructivos



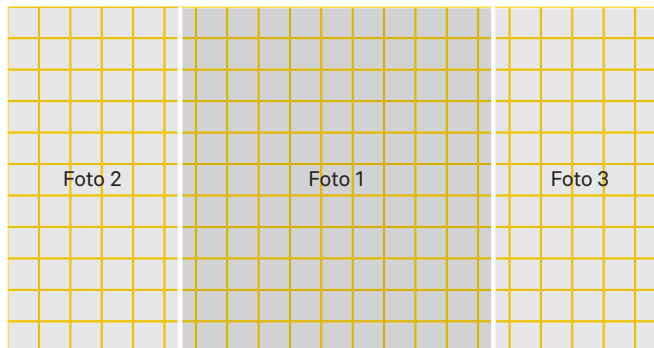
1 imagen



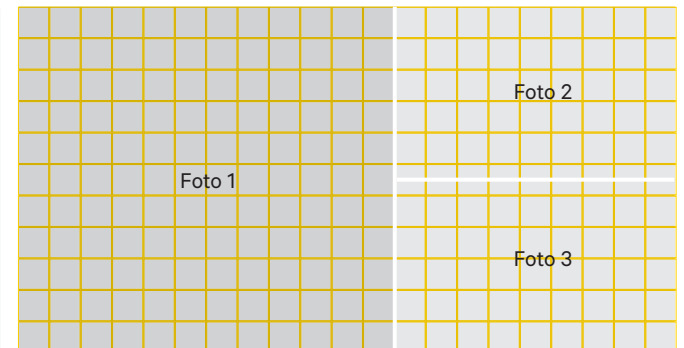
2 imágenes



2 imágenes



3 imágenes



3 imágenes



EJEMPLOS

- Según las necesidades, el cajón reservado para imágenes puede contener **entre 1 y 3**. Las imágenes han de adaptarse a la modulación de la retícula.
- Cuando se utilizan varias imágenes, se recomienda que una de ellas sea la **principal**
- Las imágenes se separan siempre con un **filete separador** vertical u horizontal de color blanco. Grosor del filete:

Vallas 2x3 m	20 pts.
--------------	---------

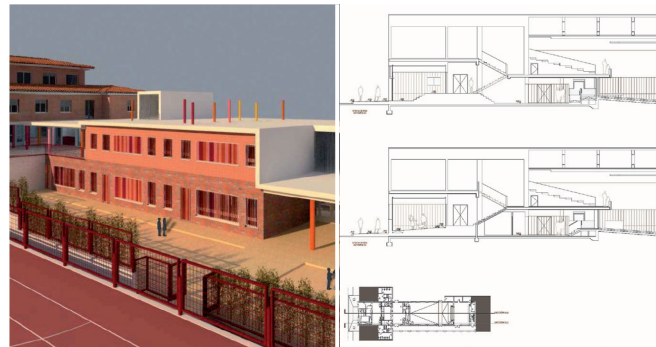
- Tipo de imágenes que pueden aparecer en la valla:

· Fotografías
· Planos
· Mapas tipo callejero*
· Imágenes en 3D
· Detalles constructivos

(*) En el caso de los **mapas tipo callejero**, pueden aportar breves indicaciones si la movilidad está afectada por causa de las obras. En estos casos, Las líneas y las tramas de color utilizadas en el plano deben realizarse con colores poco saturados y en tonos suficientemente claros para que las denominaciones de las calles, en gris oscuro (70%), y las indicaciones de movilidad, en negro (100%) se visualicen fácilmente.



1 imagen (imagen 3D)



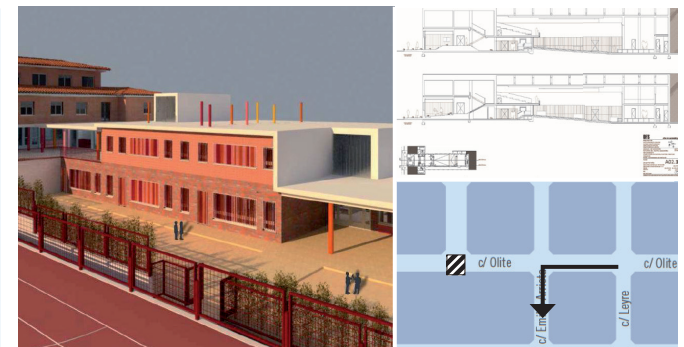
2 imágenes (imagen 3D / fotografía)



2 imágenes (imagen 3D / plano)



3 imágenes (imagen 3D / fotografía / mapa callejero*)



3 imágenes (imagen 3D / plano / mapa callejero*)