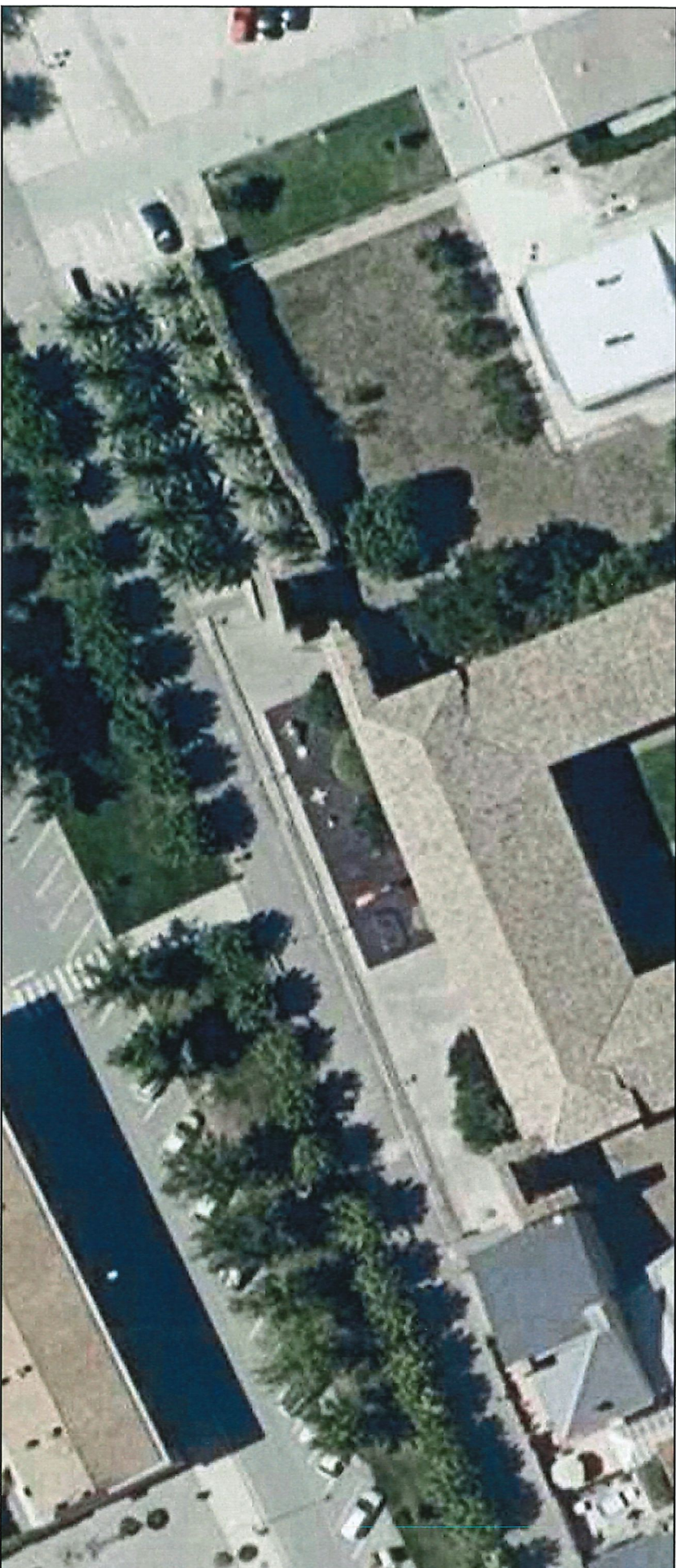


ETRS-89 UTM-30 N (m) :  
x=640.750  
y=4.714.820

<http://sitna.navarra.es>

Escala 1:527



Ortofoto Básica 1:5.000 - Año 2020  
Catastro

© 2021 Gobierno de Navarra

ETRS-89 UTM-30 N (m) :  
x=640.886  
y=4.714.761

# CÉDULA PARCELARIA / LURZATI ZEDULA

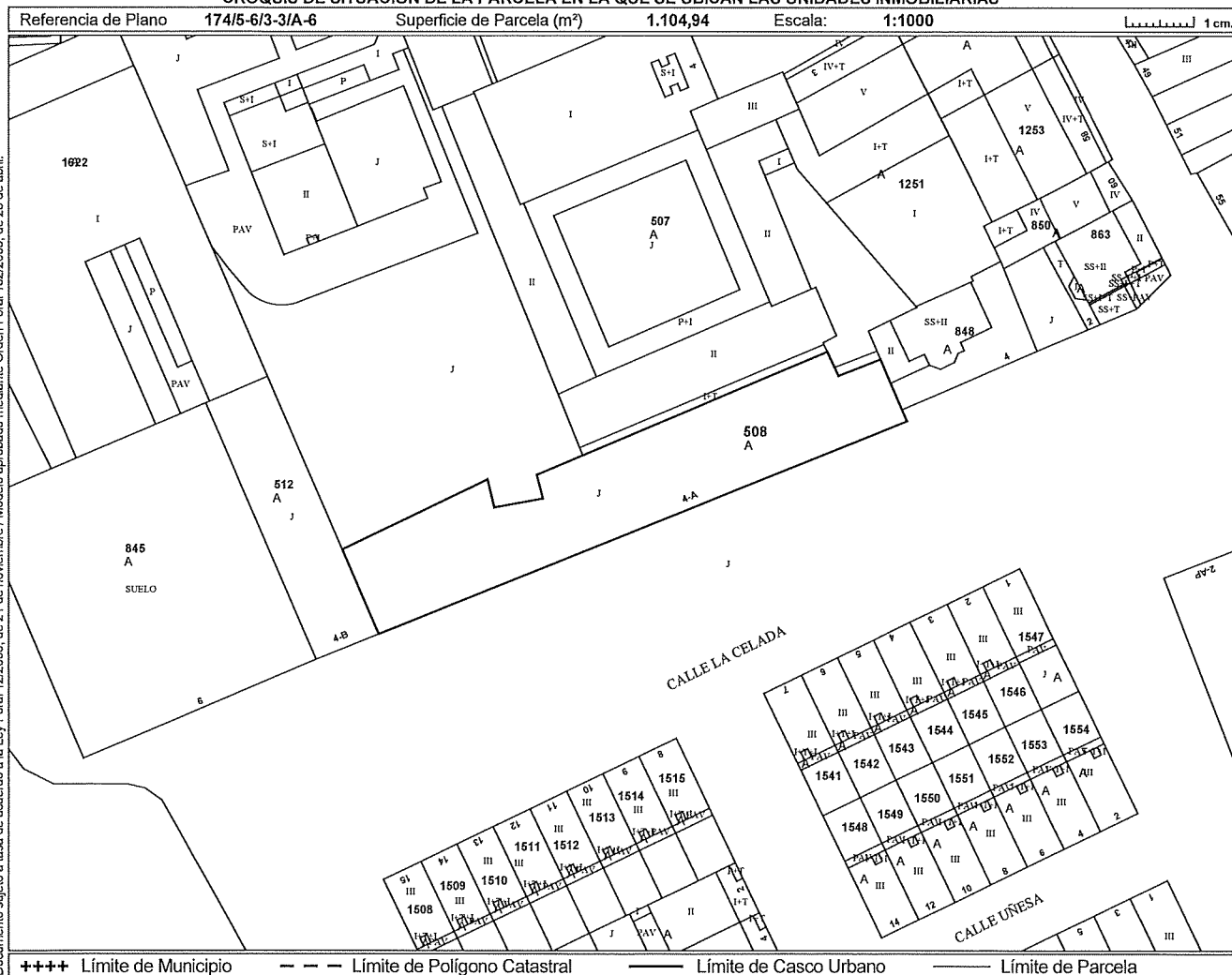
Referencia Catastral provisional del Bien Inmueble CONSULTAR EN PÁGINA WEB  
 Municipio SANGÜESA Cód. 216 Entidad SANGÜESA.C  
 Expedida el 19/11/2021 vía Internet <https://catastro.navarra.es>

Cód. Seg. I/8LEACT6RAH

## CÓDIGOS LOCALIZADORES Y DATOS DESCRIPTIVOS

CÓDIGOS LOCALIZADORES (*)	DIRECCIÓN O PARAJE	SUPERFICIES (m <sup>2</sup> )		USO, DESTINO O CULTIVO
		Principal	Común	
5 508 1 1	PS CANTOLAGUA, 4-A Bajo	1.104,92		JARDINERIA

### CROQUIS DE SITUACIÓN DE LA PARCELA EN LA QUE SE UBICAN LAS UNIDADES INMOBILIARIAS



Conforme a lo dispuesto en el artículo 41 de la Ley Foral 12/2006, de 21 de noviembre, la titularidad y el valor catastral son datos protegidos. Los titulares pueden acceder a sus datos previa identificación, en las oficinas del Servicio de Riqueza Territorial o por otros medios, utilizando cualquiera de los códigos de seguridad legalmente establecidos.

(\*) Los códigos localizadores se componen de Polígono, Parcela, Subárea o Subparcela y Unidad Urbana.

(\*\*) En la parcela hay otras unidades inmobiliarias con la misma o distinta titularidad.

Lur-Ondasunen eta Ondarearen gaineko Tributuen Zerbitzua • Servicio de Riqueza Territorial y Tributos Patrimoniales

Carlos III, 4 • 31002 PAMPLONA/IRUÑA • Tfnoa/Tfno. 848 42 73 33 • <https://catastro.navarra.es> • [riqterri@navarra.es](mailto:riqterri@navarra.es)